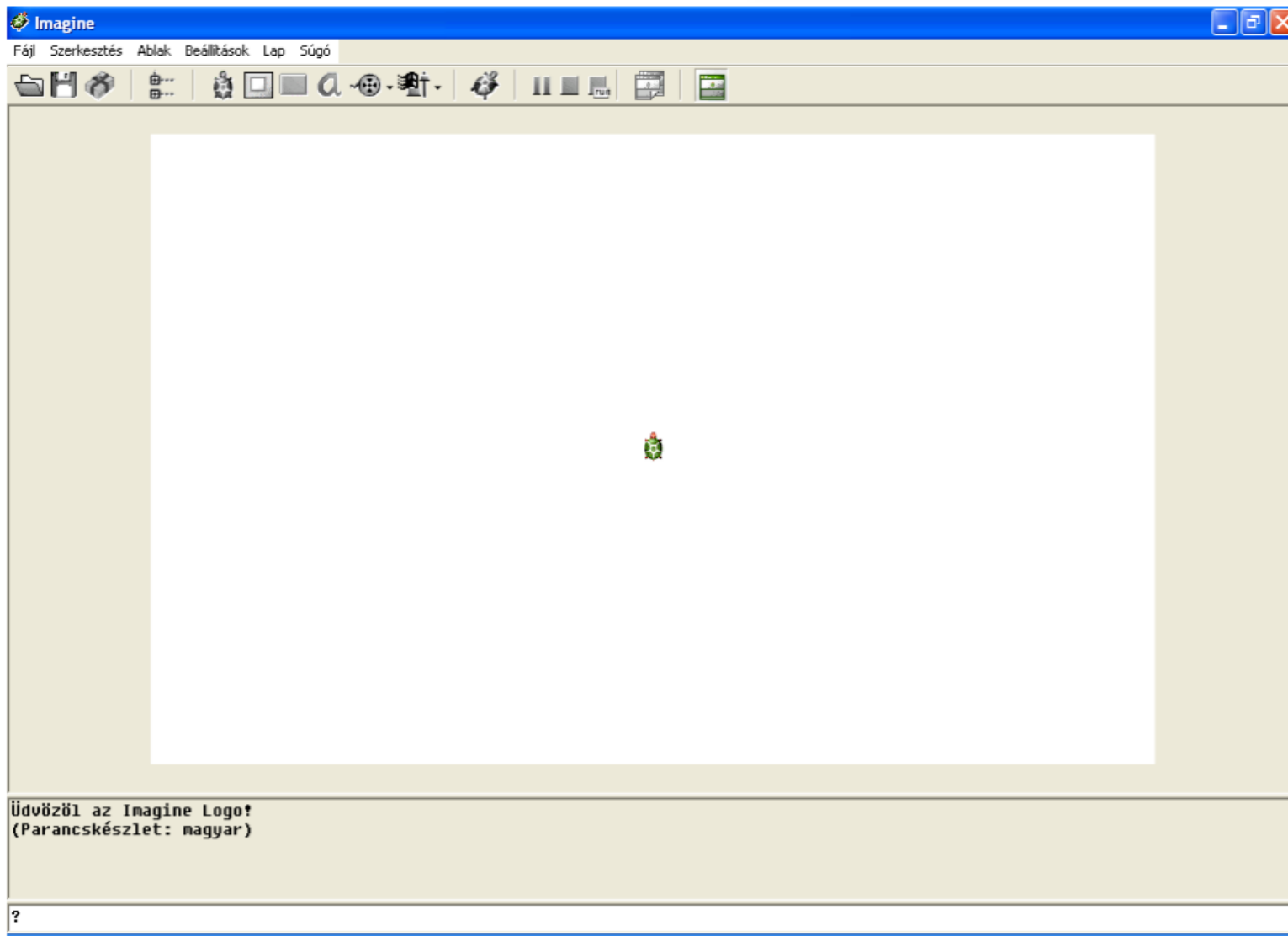


Imagine bemutatása

BLZS[©]



Egy szokványos Windows alkalmazás,
annak összes megszokott lehetőségével:
van kerete, kontroll menü ikonja a
címsor baloldali végén, ikonizál és
maximalizál (vagy helyreállít) gombja a
címsor jobb kéz felőli végében.

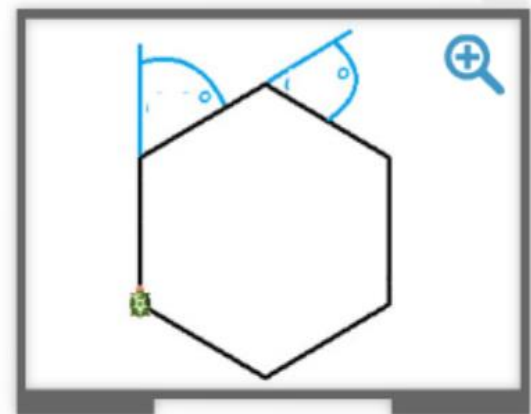
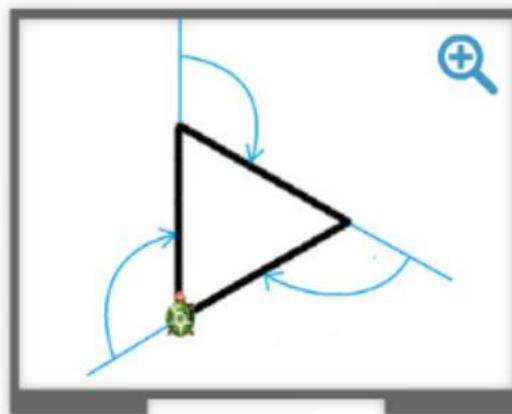
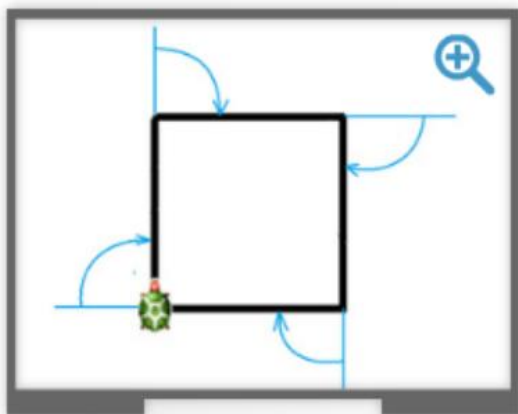


Az Imagine Logo-ban

az utasítások közé **szóközt** kell rakni.

Amikor beállítjuk a tollvastagságot, tollszínt, töltőszínt, akkor **felkiáltó jelet** kell tenni.

Az ismétlés szó után meg kell adni, hogy **hányszor** hajtsa végre a **szögletes** zárójelben írt utasításokat. Az n oldalú szabályos sokszög esetén fordulási szög **$360/n$** nagyságú.



Ha tanítjuk a teknőst, akkor **eljárást** készítünk. Az eljárások **vége** szóval záródnak. Ha a megtanított szavakat beírjuk a **parancssorba**, akkor a teknős végrehajtja az eljárásban leírt utasításokat. A megtanított szavakat csak akkor tudjuk legközelebb is felhasználni, ha a projektünket **elmentjük**, majd újabb felhasználáskor **megnyitjuk** azt.

