

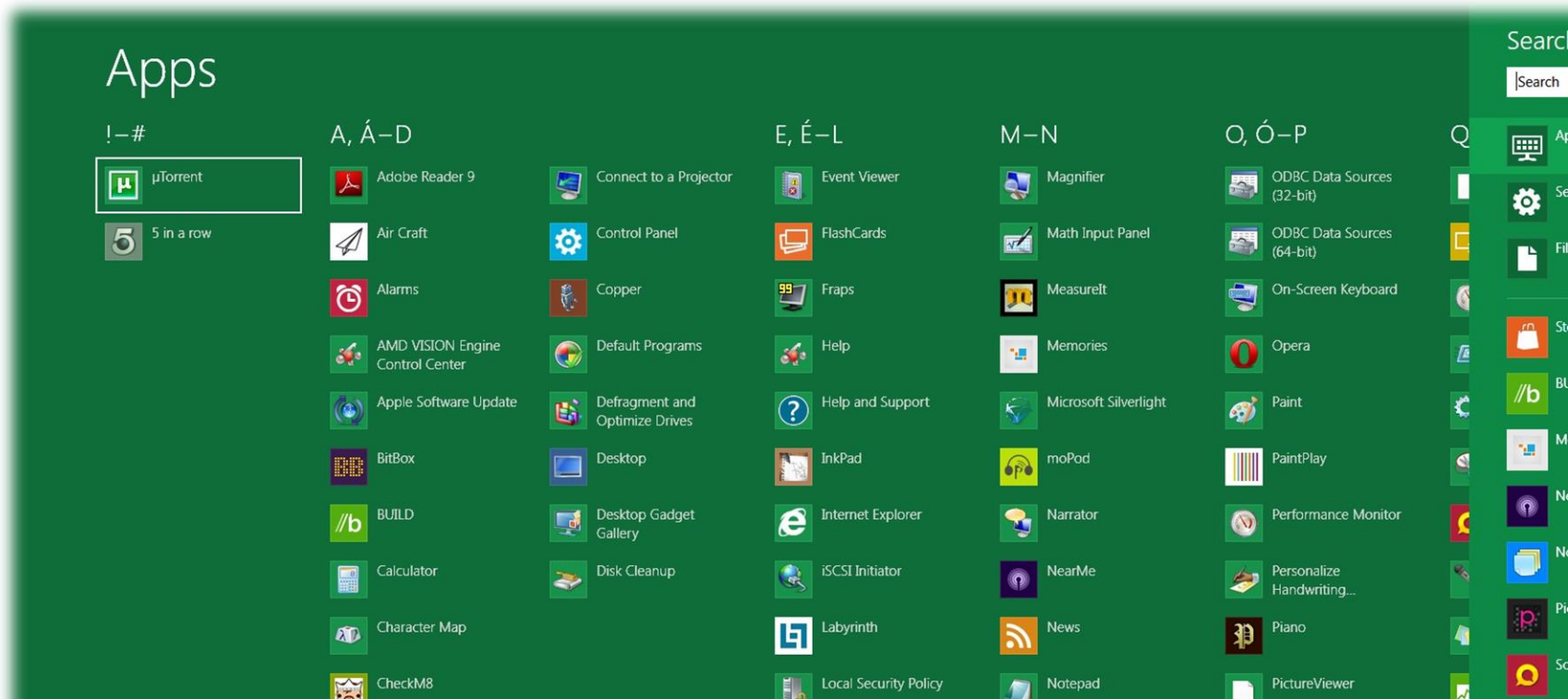
2. óra Alapfogalmak, új szavak jegyzéke

- **Alaplap - mainboard** - A számítógép egységeit fizikailag összekötő **integrált áramköri lap**. Helyet ad a processzor, a memóriák, az illesztőkártyák számára.



Alapfogalmak, új szavak jegyzéke

- **Alkalmazások** - Olyan **programok gyűjtőneve**, amelyek a számítógépet **gyakorlati feladatok megoldása(á)ra teszik alkalmassá**.



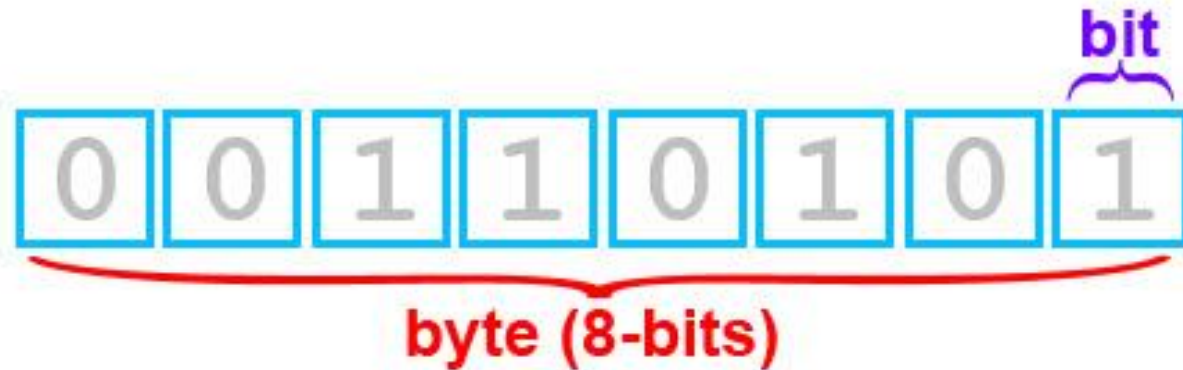
Alapfogalmak, új szavak jegyzéke

- Bit - Az információ alapegysége.
- 1biten kétféle szám tárolható, 0 (hamis) vagy 1(igaz).



Alapfogalmak, új szavak jegyzéke

- **Byte: (bájt) - az információ feldolgozás alapegysége.**
- **1byte=8bit.** 1byte-on $2^8 = 256$ féle karakter tárolható, 0-255.



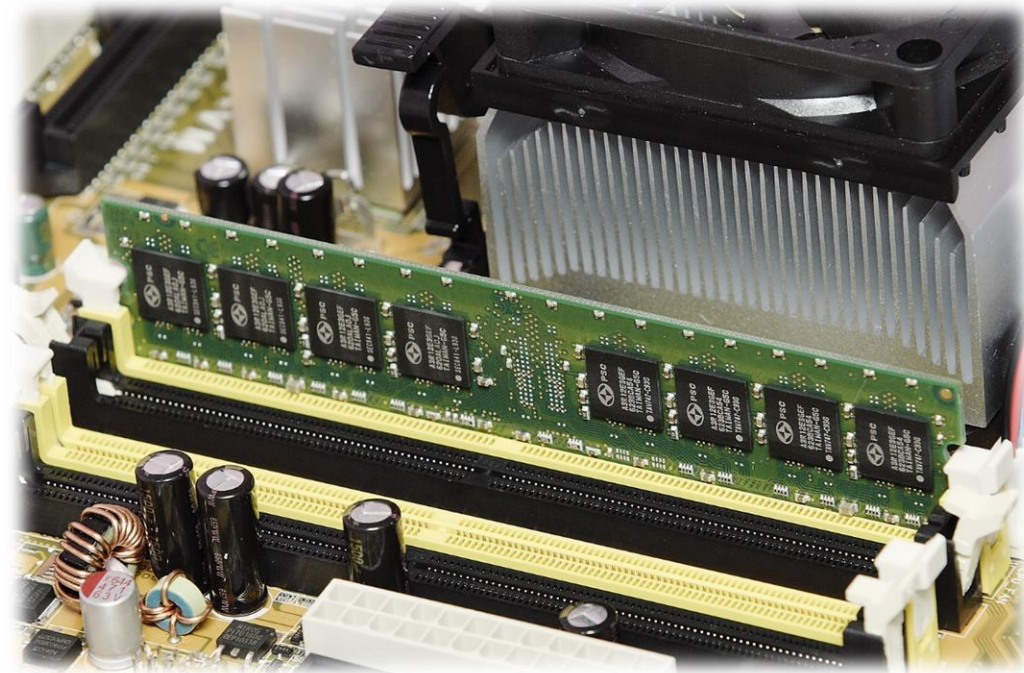
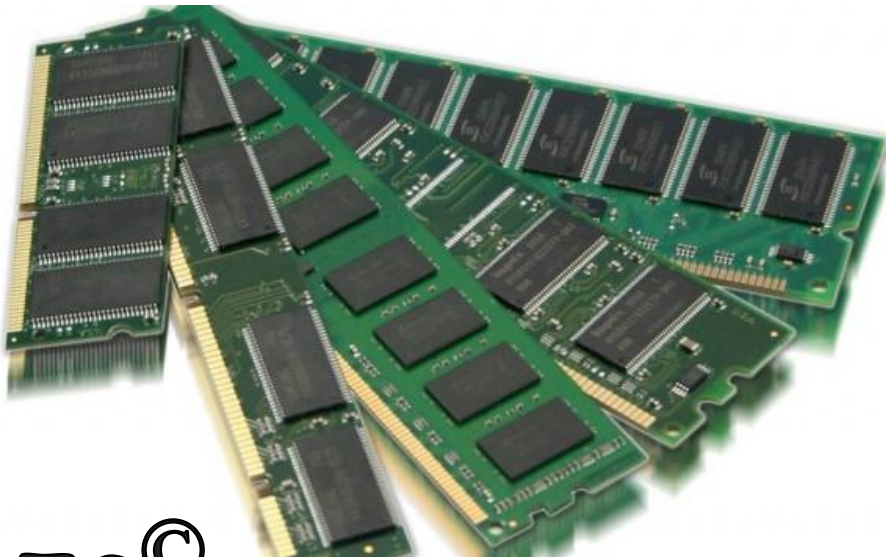
Alapfogalmak, új szavak jegyzéke

- **E-mail - Elektronikus levél:** számítógép-hálózaton küldött üzenet.



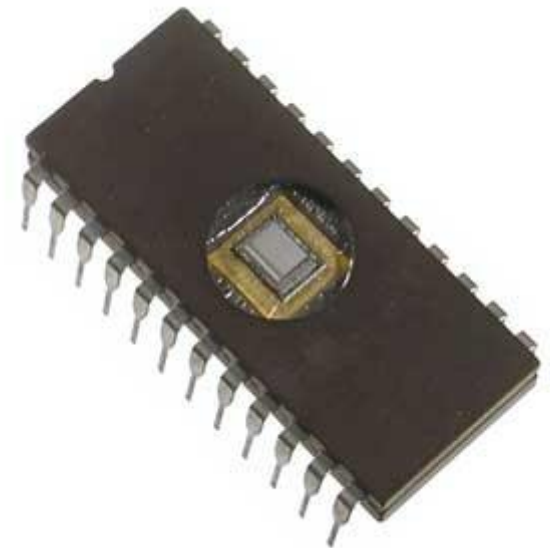
Alapfogalmak, új szavak jegyzéke

- **RAM - Random Access Memory (véletlen elérésű, írható olvasható memória)** rövidítése. A számítógépek operatív memóriáját ebből építik fel.



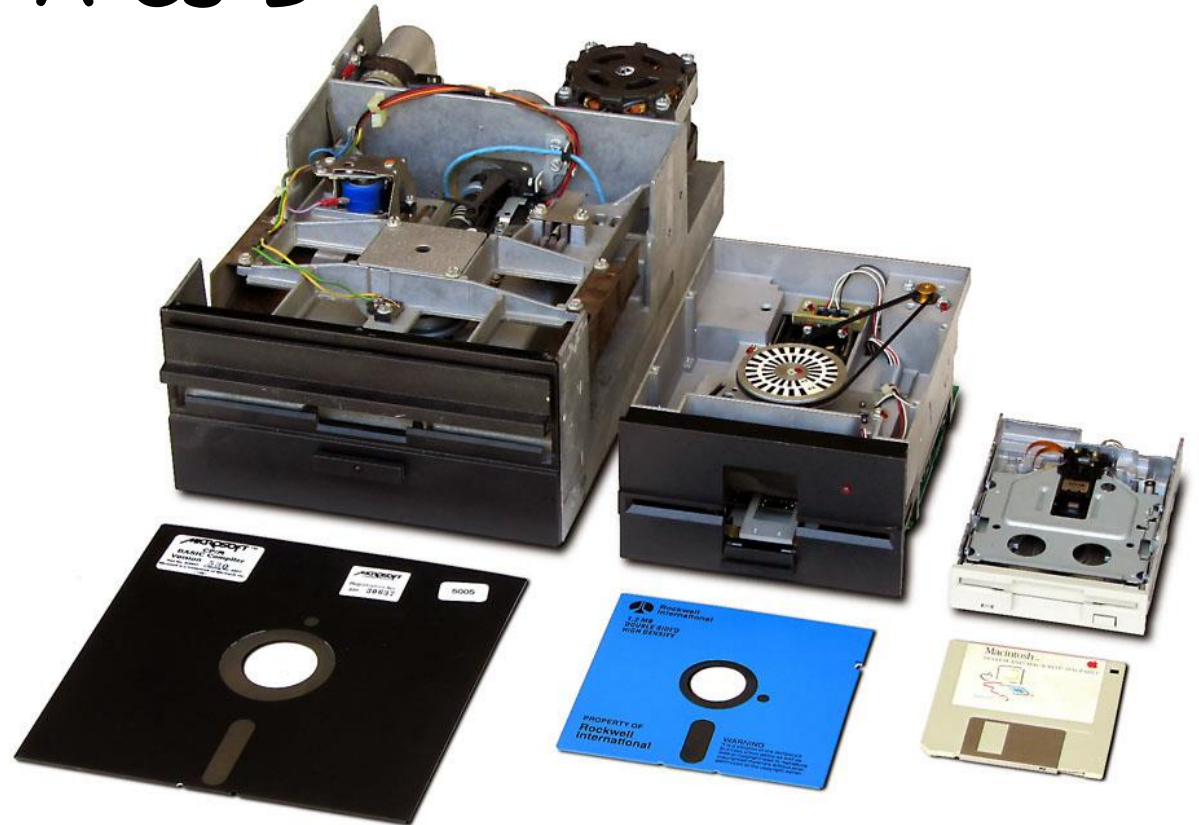
Alapfogalmak, új szavak jegyzéke

- **ROM - Read Only Memory (csak olvasható memória)** rövidítése. Egyszer írható, de azt áramellátás nélkül is megőrző tártípus. A RAM-nál lassabb és kisebb tárolókapacitású is, de frissíteni nem kell.



Alapfogalmak, új szavak jegyzéke

- Floppy - (FDD) Cserélhető hajlékony lemezes meghajtó
- Lemez kiosztás A és B



Alapfogalmak, új szavak jegyzéke

- **Mágnesszalagok (streamer)**
(Adatmentésre, soros, lassú)



Alapfogalmak, új szavak jegyzéke

- **Merevlemezek = HDD = winchester (Hard Disk Drive)** gyors könnyen kezelhető, biztonságos **háttértárak**. Lemezek egy tengelyen vannak, mindegyikhez külön író/olvasófej tartozik.



Alapfogalmak, új szavak jegyzéke

- CPU

= mikroprocesszor

= központi vezérlő egység

Feladata: a gépi utasítások értelmezése és ezek alapján a számítógép irányítása.

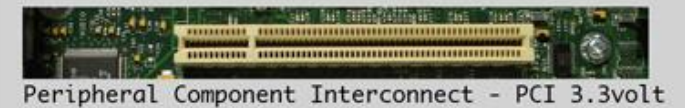
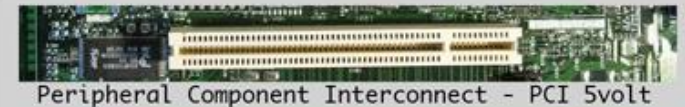
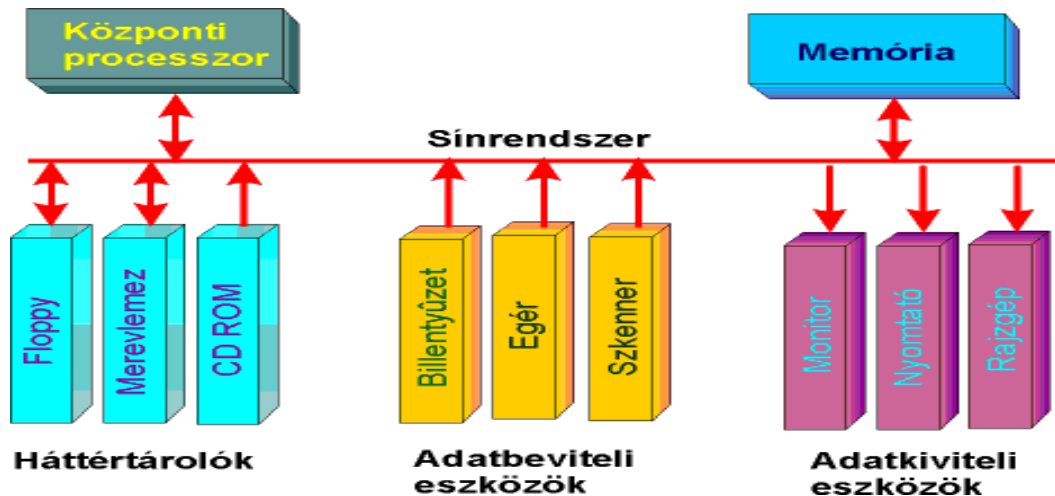


A 4004-es: az Intel és a világ első processzora a kis képen

Alapfogalmak, új szavak jegyzéke

- **Interface = sínrendszer = buszrendszer**

Buszrendszerek: milyen módon kapcsolódnak egymáshoz az egyes egységek.



Alapfogalmak, új szavak jegyzéke

- Gyökérkönyvtár - Az első könyvtár a háttértárolón, a tár megformázásakor jön létre.

C:\

CHKDSK C:

Volume Serial Number is 170F-5E14

| | |
|----------|------------------------------------|
| 65255424 | bytes total disk space |
| 75776 | bytes in 3 hidden files |
| 329728 | bytes in 150 directories |
| 57331712 | bytes in 1642 user files |
| 8192 | bytes in bad sector |
| 7510016 | bytes available on disk |
| 2048 | bytes in each allocation unit |
| 31863 | total allocation units on disk |
| 942 | available allocation units on disk |
| 655360 | total bytes memory |
| 175376 | bytes free |

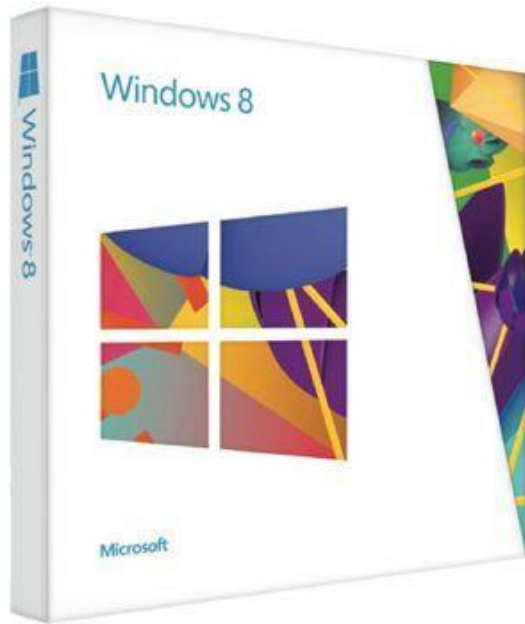
Alapfogalmak, új szavak jegyzéke

- **Hardver** - A számítógép kézzelfogható alkatrészeinek gyűjtőneve.



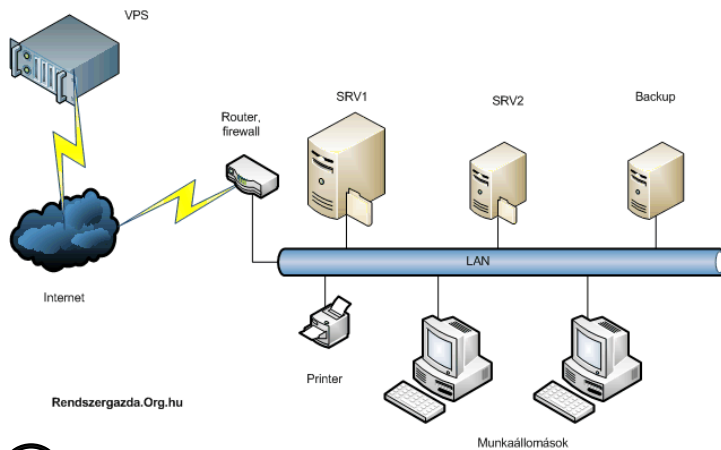
Alapfogalmak, új szavak jegyzéke

- **Szoftver** - A hardver elemeket működtető programok összessége + dokumentáció.



Alapfogalmak, új szavak jegyzéke

- **Hálózat** - Egyedi számítógépek fizikai összekötésével kapott rendszer.
- A hálózat működését egy speciális operációs rendszer irányítja.



Alapfogalmak, új szavak jegyzéke

- **Háttértárok - Adatok tárolására szolgáló eszközök gyűjtőneve.**
Tartalmukat áramellátás nélkül is megőrzik.



Alapfogalmak, új szavak jegyzéke

- **Karakter - Betű, számjegy vagy más jel,** amely az adatszervezéshez, vezérléshez, vagy megjelenítéséhez használatos, 1 byte-on, 256 kód.

ASCII CODE

United States

| | | | | | | | | | | | | | | | |
|----|----|----|----|----|---|-----|---|-----|---|-----|---|-----|---|-----|---|
| 0 | 32 | 64 | Q | 96 | ' | 128 | Ç | 160 | á | 192 | L | 224 | α | | |
| 1 | ☐ | 33 | ! | 65 | A | 97 | a | 129 | ü | 161 | í | 193 | ⊥ | 225 | β |
| 2 | ☐ | 34 | " | 66 | B | 98 | b | 130 | é | 162 | ó | 194 | T | 226 | Γ |
| 3 | ♥ | 35 | # | 67 | C | 99 | c | 131 | â | 163 | ú | 195 | † | 227 | Π |
| 4 | ♦ | 36 | \$ | 68 | D | 100 | d | 132 | ä | 164 | ñ | 196 | — | 228 | Σ |
| 5 | ♣ | 37 | % | 69 | E | 101 | e | 133 | à | 165 | Ñ | 197 | † | 229 | σ |
| 6 | ♠ | 38 | & | 70 | F | 102 | f | 134 | ã | 166 | ë | 198 | † | 230 | μ |
| 7 | • | 39 | ' | 71 | G | 103 | g | 135 | ç | 167 | ë | 199 | | 231 | τ |
| 8 | ■ | 40 | (| 72 | H | 104 | h | 136 | ê | 168 | ì | 200 | | 232 | ̄ |
| 9 | ◇ | 41 |) | 73 | I | 105 | i | 137 | ë | 169 | ƒ | 201 | | 233 | θ |
| 10 | ■ | 42 | * | 74 | J | 106 | j | 138 | è | 170 | ƒ | 202 | | 234 | Ω |
| 11 | ♂ | 43 | + | 75 | K | 107 | k | 139 | ï | 171 | ½ | 203 | | 235 | δ |
| 12 | ♀ | 44 | , | 76 | L | 108 | l | 140 | î | 172 | ¼ | 204 | | 236 | ω |
| 13 | ♂ | 45 | - | 77 | M | 109 | m | 141 | ì | 173 | ì | 205 | = | 237 | ø |

Alapfogalmak, új szavak jegyzéke

HF:

Nézz utána és írd egy - egy mondatot a füzetedbe a következőkről:

- Mágnesdob
- Lyukkártya
- ZIP drive
- Sáv
- Szektor