



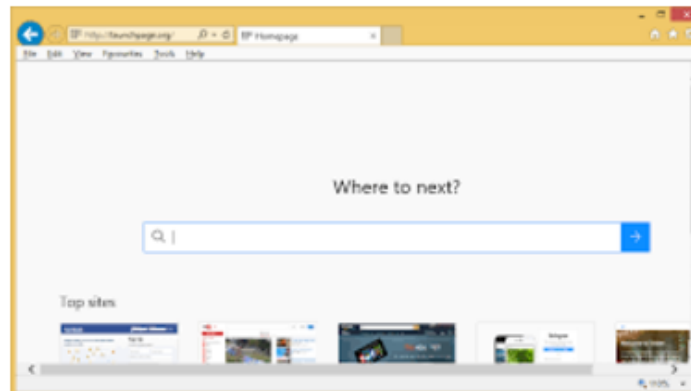
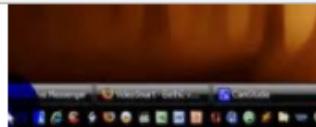
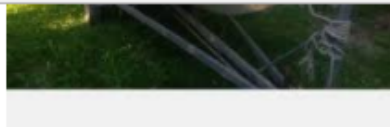
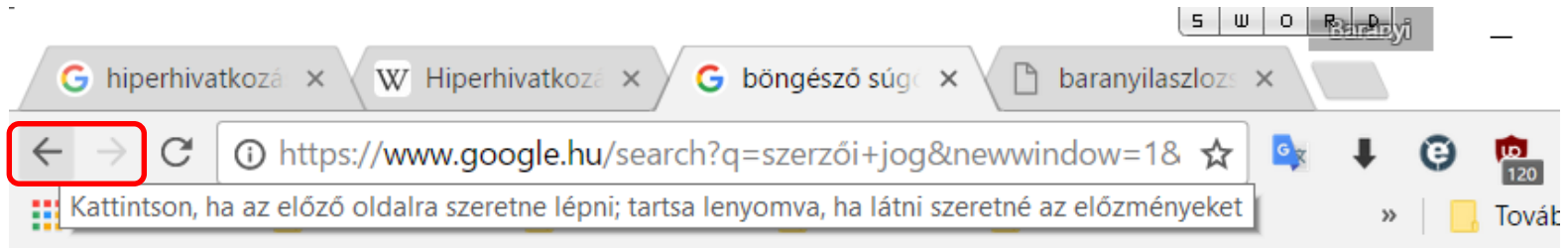
# ECDL VIZSGAPÉLDATÁR

Online alapismeretek



## 61. Mit jelent böngészés közben az előre- vagy visszalépés fogalma?


Egy adott weboldalon a korábban meglátogatott cikkek, menüpontok közötti navigációt.





## 62. Kötelező-e megadni tárgyat egy-egy e-mailhez? Nem kötelező, de ajánlott.

Felhasználói mód | Bejelentkezve: CORINMAIL.HU BEMUTATÓ FELHASZNÁLÓ Súgó | Kilépés

 **CorinMail.hu**

### Hírlevél sablon

- Új sablon
- Sablonok listája

### Hírlevél tartalma

- Hírlevél írása**
- Megírt hírlevelek

### Célcsoportok

- Csoport felvitele
- Csoportok

### Hírlevél kiküldése

- Próba küldés
- Végleges küldés
- Csoportos küldés
- Eseménynapló

### Állapot

- Statisztikai adatok

### Hírlevél írása


**✎** A tartalomnak (vagy a sablonnak) kötelezően tartalmaznia kell a következő kulcsszót: **\*\*LE\*\***, aminek a helyére fog behelyettesítődni az aktualizált leiratkozó oldal URL-je. (A **\*\*LE\*\*** kulcsszót a leiratkozó link hivatkozásába kell beírni)

**ℹ** A következő maszkok által további adatok illeszhetők be: **\*\*NEV\*\***, **\*\*EMAIL\*\***.

Sablon felhasználása:  (a sablonban előre megjelölt tartalom részbe történik majd a beillesztés)

**\* E-mail tárgya**

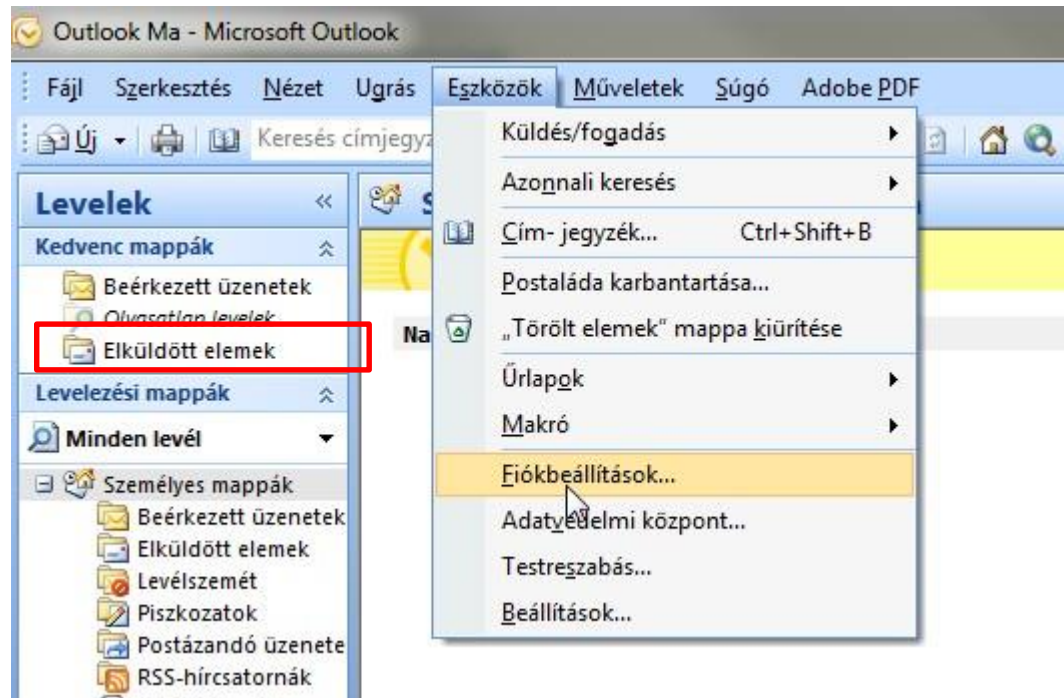
Bekezdés | Betűtípus | Betűméret





## 63. Hogyan ellenőrizhető, hogy az e-mail megfelelően lett-e elküldve?

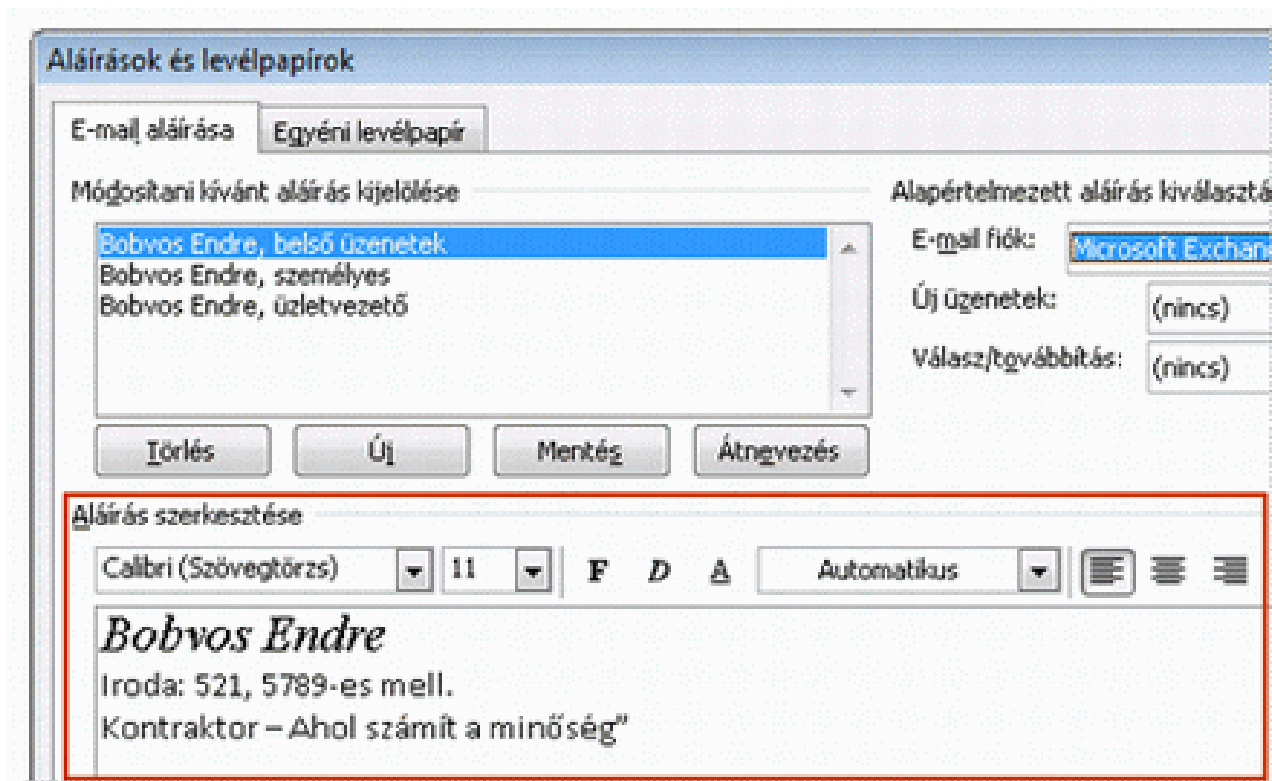
Az elküldött elemek közé került és nem érkezik vissza hibaüzenetet arról, hogy rossz az e-mail cím





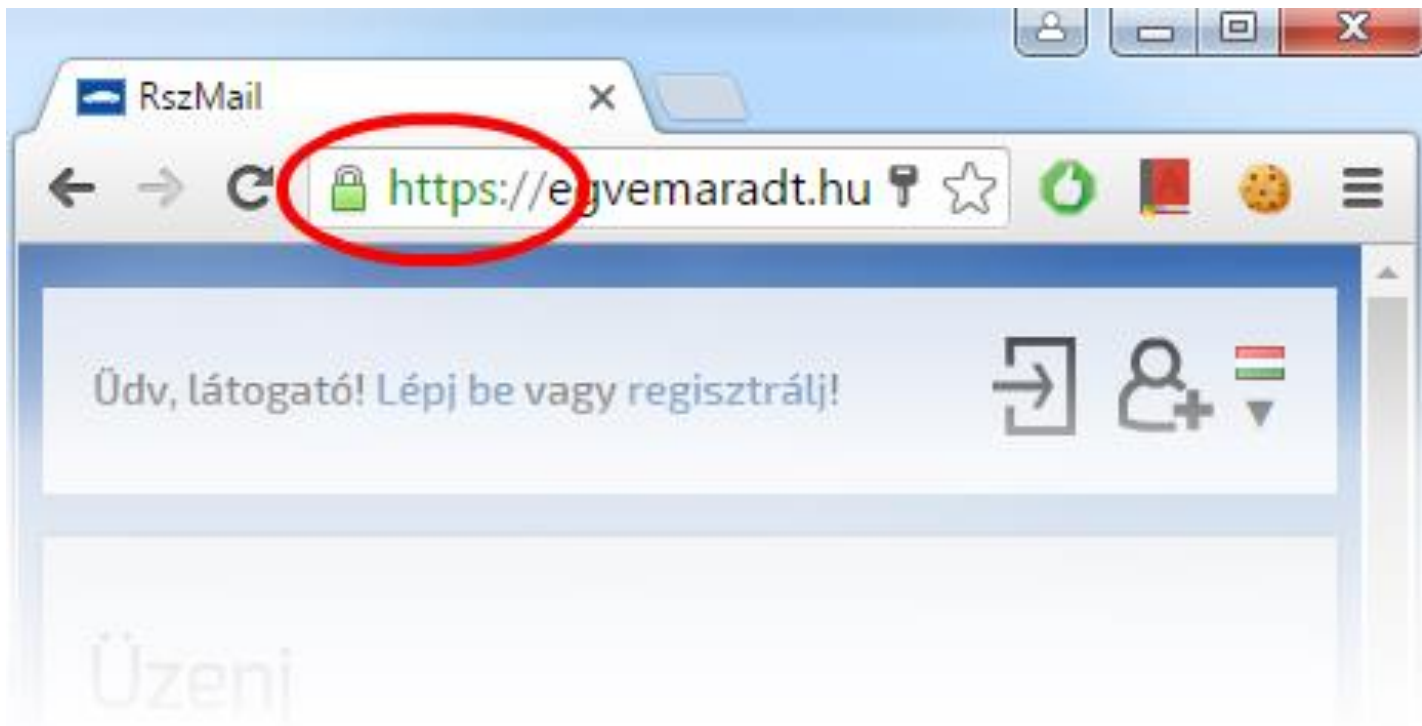
## 64. Miért hasznos a szöveges e-mail aláírás?

Ha megfelelően be van állítva, akkor automatikusan aláírt levélsablon segíti a munkát.





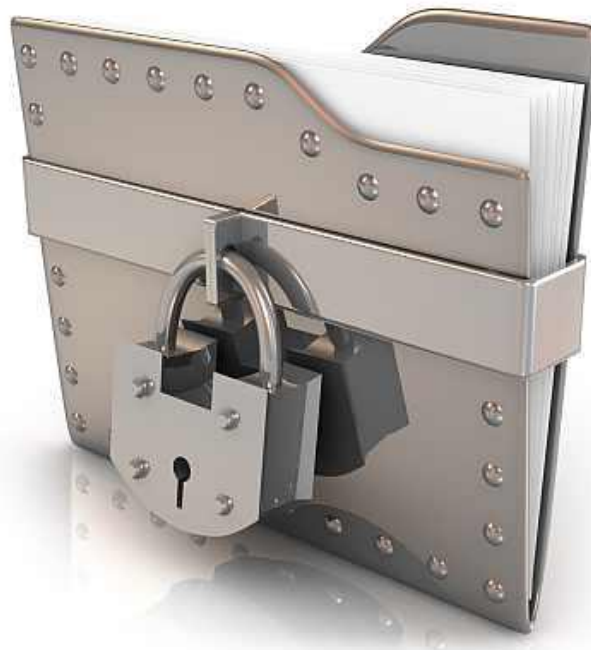
## 65. Hogyan jelölik a biztonságos weboldalakat? HTTPS és lakat szimbólum





## 66. Miért fontos a kritikus szemlélet weboldalak esetében?

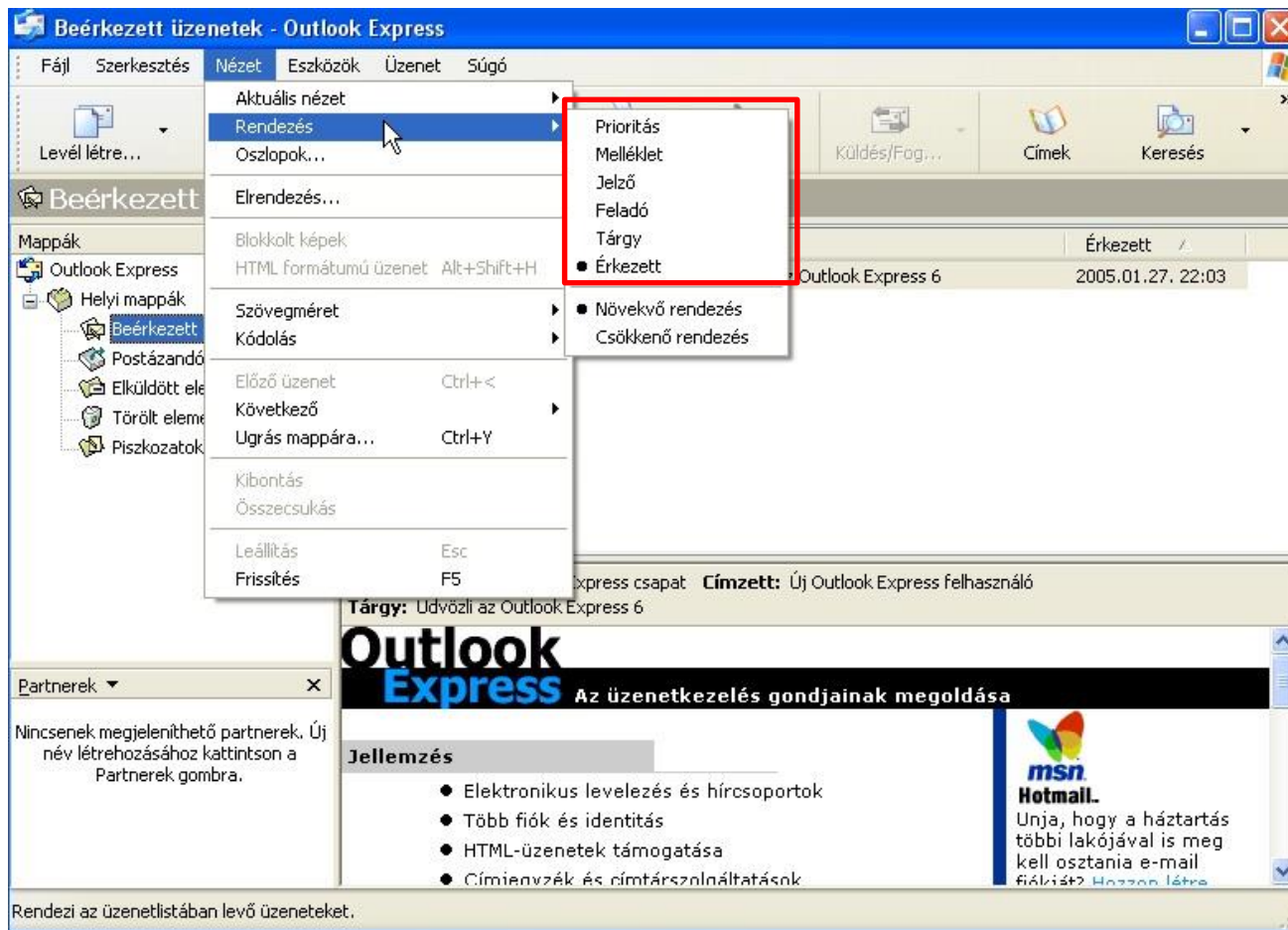
Azért, hogy böngészés közben személyes adataink és számítógépünk biztonsága ne kerüljön veszélybe.





67. Az alábbiak közül mely szempont szerint nem rendszerezhetők a beérkezett e-mailek?

A feladó IP címe szerint.







## 68. Mi a süti?

A süti egy szöveges fájl, ami egy weboldal beállításainak információit tartalmazza, amit a weboldal hoz létre annak meglátogatásakor a felhasználó gépén.

Copyright 2011-16 © [www.baranyilaszlozsolt.com](http://www.baranyilaszlozsolt.com)

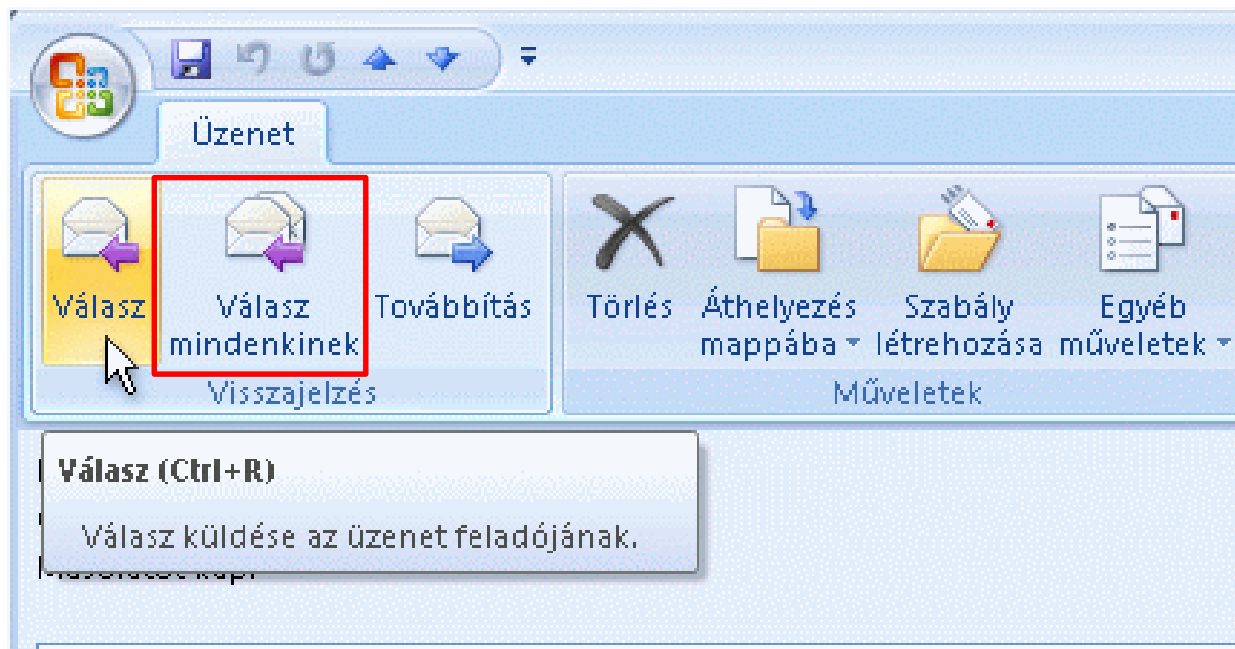
Weboldalunk cookie-kat használ annak érdekében, hogy jobb felhasználói élményt biztosítson.  
A webhely használatával elfogadod a cookie-k használatát.





## 69. Mi a különbség a válasz, illetve a válasz mindenkinek funkció között?

Abban az esetben, ha egy folyamatban lévő levélváltásnak több címzettje is van, a válasz mindenkinek gombbal lehet eljuttatni az üzenetet az összes címzethez.





## 70. Mire jó a beépített eszköztár?

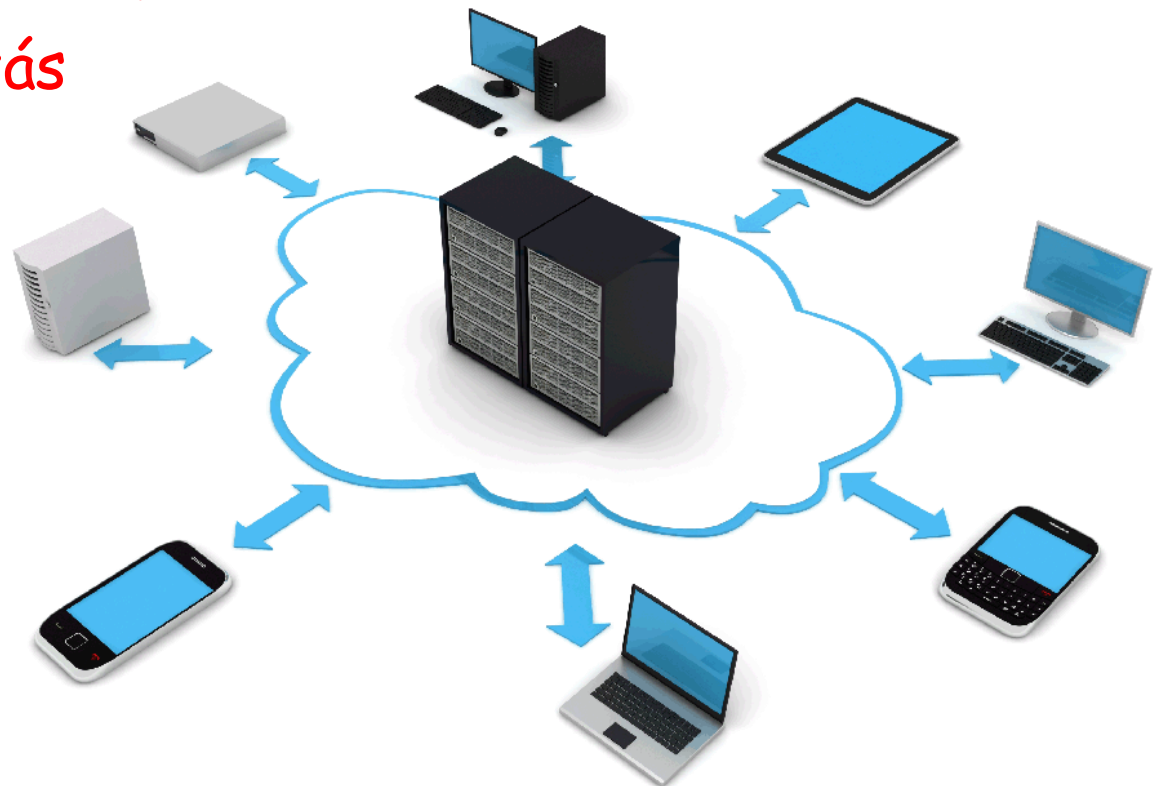
A segítségével lehet megjeleníteni, vagy elrejtteni többek között a böngésző menüsorát, a kedvencek-sávot vagy az állapotsort.

The screenshot shows the Chrome settings page in Hungarian. The left sidebar contains navigation options: Chrome, Bővítmények, Beállítások, and Névjegy. The main content area is titled 'Beállítások' and includes a search bar labeled 'Keres'. Below the search bar are two buttons: 'Google-fiók leválasztása...' and 'Speciális szinkronizálási beállítások...'. The 'Induláskor' (On startup) section has three radio button options: 'Új lap oldal megnyitása', 'Folytatás ott, ahol abbahagyta', and 'Adott oldal vagy oldalak megnyitása. Oldalak beállítása'. The 'Megjelenés' (Appearance) section has two buttons: 'Témák letöltése' and 'Alapértelmezett téma visszaállítása', followed by two checkboxes: 'A „kezdőoldal” gomb megjelenítése' (unchecked) and 'Mindig jelenjen meg a könyvjelzősáv' (checked). The 'Keresés' (Search) section has a text box with the instruction 'Állítsa be, hogy a böngésző melyik keresőmotort használja, amikor Ön a cím- és keresősávból keres.' and a dropdown menu set to 'Google' with a 'Keresőmotorok kezelése...' button. The 'Személy' (Profile) section shows a profile card for 'Baranyi (jelenlegi)' with a profile picture, and two checked checkboxes: 'Vendégként való böngészés engedélyezése' and 'Bárki hozzáadhat felhasználót a Chrome-ban'. At the bottom are four buttons: 'Személy hozzáadása...', 'Szerkesztés...', 'Eltávolítás...', and 'Könyvjelzők és beállítások importálása...'.



## Miért építünk számítógépes hálózatokat?

- Erőforrás-megosztás
- Hatékony gyors kommunikáció
- Nagyobb megbízhatóság
- Párhuzamos adathozzáférés
- Költségmegtakarítás





## Számítógépes hálózatok előnyei?

- Közös erőforrás-használat
- Osztott háttértár használat
- Nincs szükség önálló háttértárolóra
- Gyors adatátvitel
- Nagyobb teljesítmény
- Több felhasználós adatbázis használat





## Számítógépes hálózatok hátrányai?

- Biztonsági igény
- Költségigénye
- Hálózati operációs rendszer





## A hálózat kiépítés eszközei:

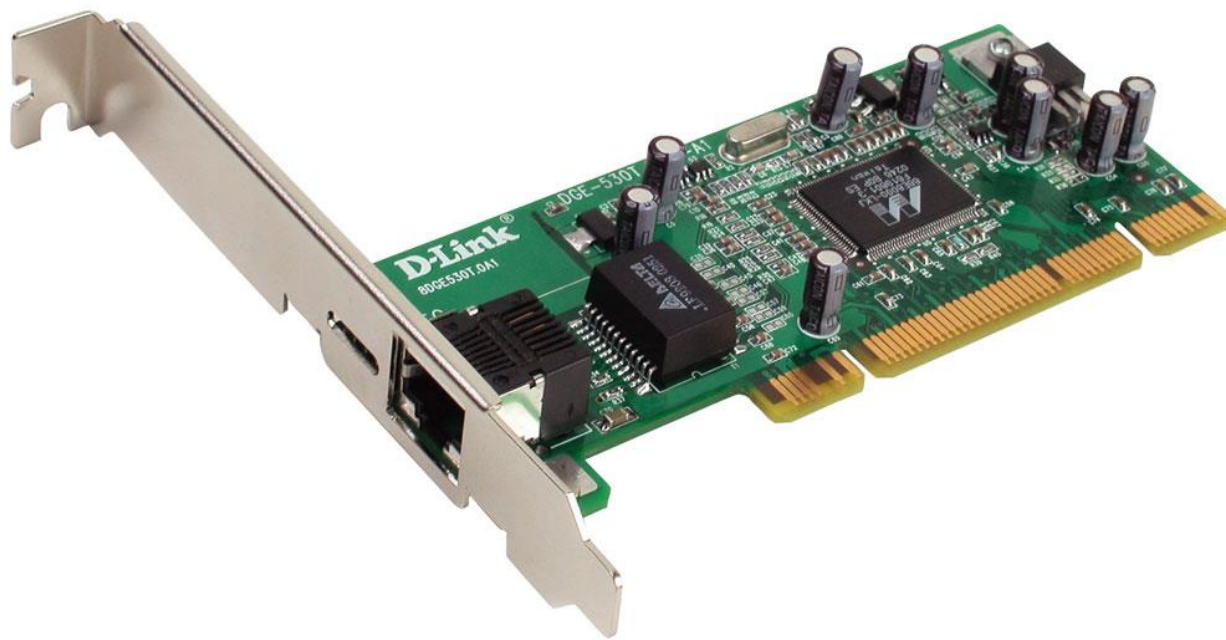
- **számítógépek:** amelyeket össze kívánunk kötni. Ezek a gépek önállóan is, vagy terminálként is működhetnek.





## A hálózat kiépítés eszközei:

- **hálózati kártyák:** olyan vezérlő egység, amely a számítógépbe építve a hálózat és **a gépek kapcsolatát biztosítja.**





## A hálózat kiépítés eszközei:

- HUB: passzív hálózati eszköz, mely a szegmensek kapcsolatát biztosítja.





## A hálózat kiépítés eszközei:

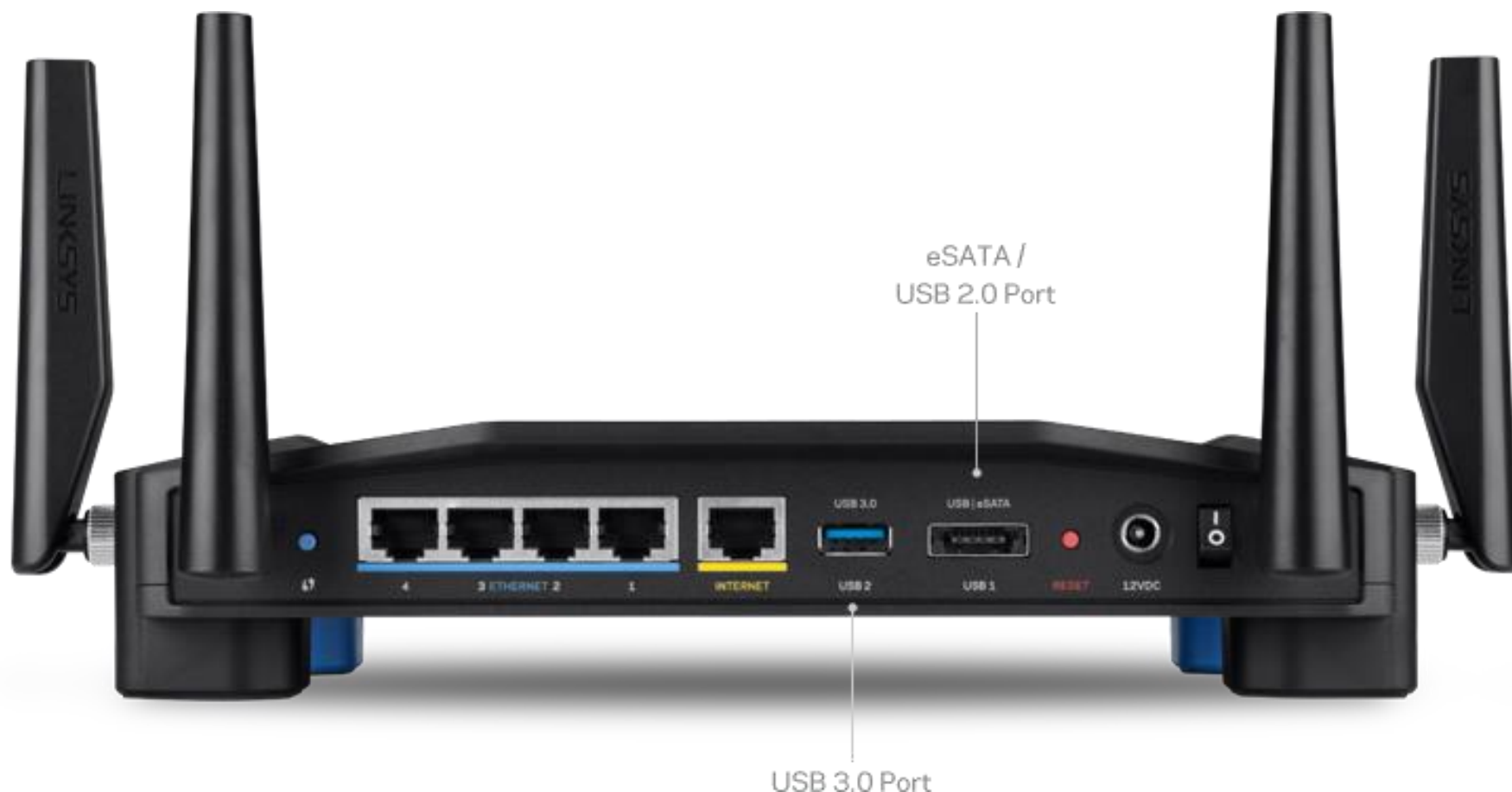
- **repeater**: olyan elektronikus eszköz, amely az adatátvitel során, a csillapítás következtében **torzult jelek felismerését, helyreállítását és újrarendőzítését** végzi.





## A hálózat kiépítés eszközei:

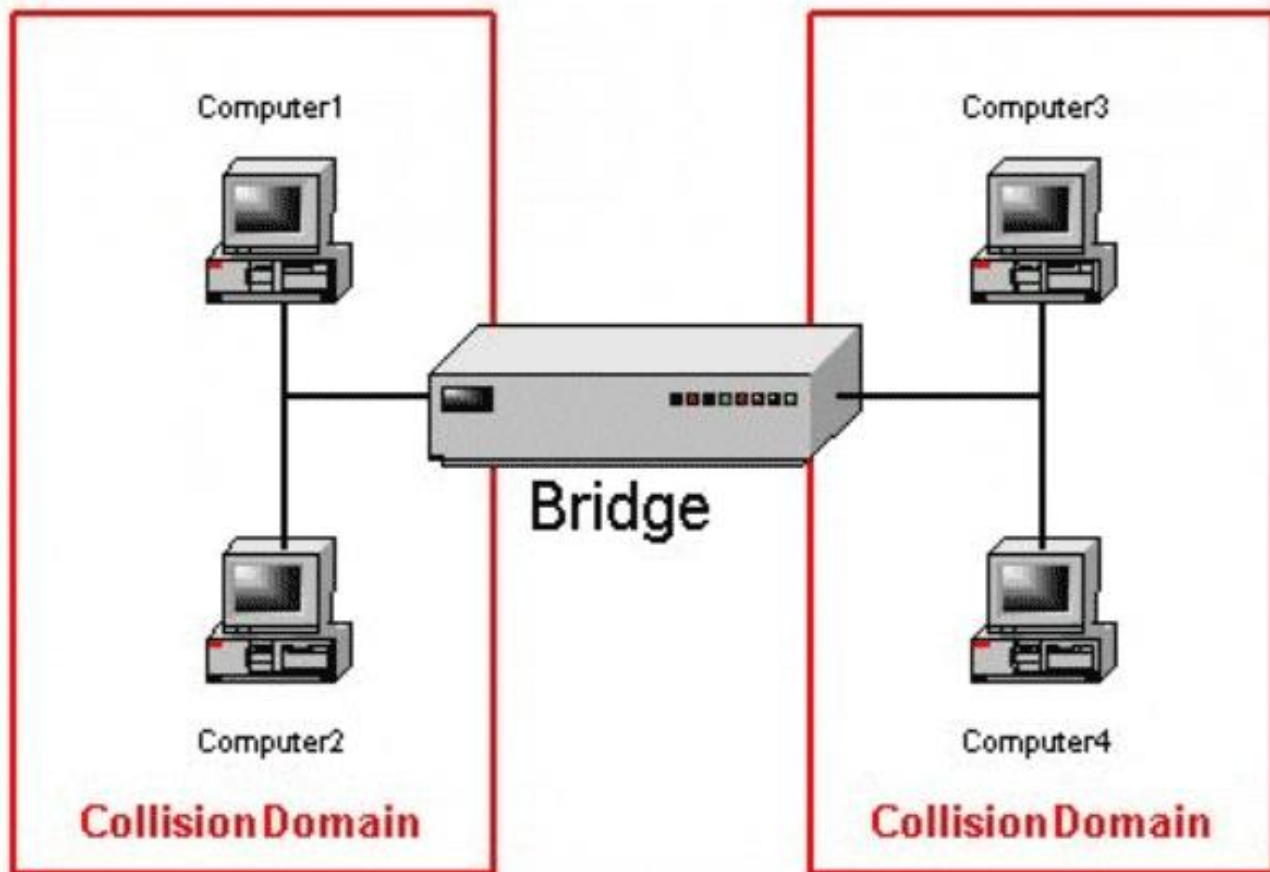
- router: egy intelligens eszköz, amely meghatározza a hálózaton áramló adatcsomagok útvonalát.





## A hálózat kiépítés eszközei:

- **bridge**: azonos architektúrájú, de **különböző protokollok segítségével működő hálózatok összekapcsolását teszi lehetővé.**





## A hálózat kiépítés eszközei:

- switch: olyan szerkezeti elem, amely útvonalszegmensek időleges egymáshoz rendelésével épít fel kommunikációs útvonalat.

