

4. óra Op. rendszer fájlkezelés

BLZS[©]

Meghajtó kiosztása
Angol ABC betűi

A Hajlékonylemez

B Hajlékonylemez

C HDD

D másik HDD,

vagy DVD, vagy ... Z-ig

Merevlemez-meghajtók



data (B:)



Helyi lemez (C:)



Helyi lemez (D:)



data (E:)



eff (F:)



Helyi lemez (N:)



data (O:)



eff (S:)



data (U:)



data (W:)



data (X:)



Helyi lemez (Y:)

Cserélhető adathordozás eszközök



3,5"-es hajlékonylemez (A:)



DVD-RAM-meghajtó (G:)



DVD-meghajtó (I:)

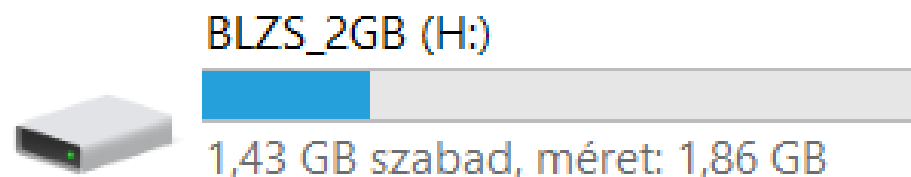
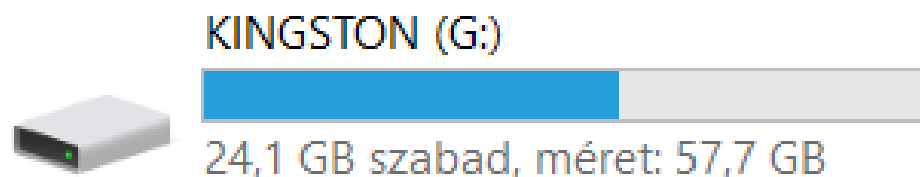
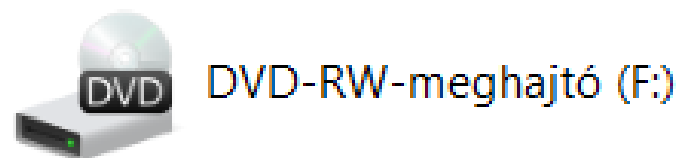
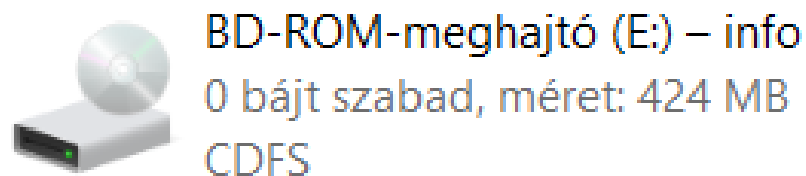
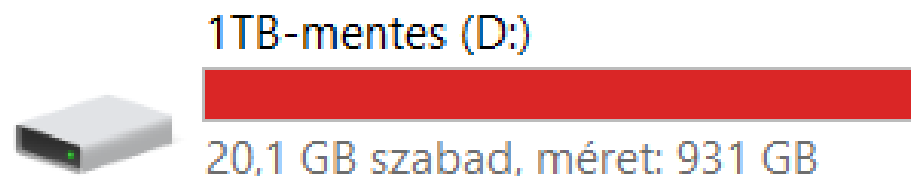
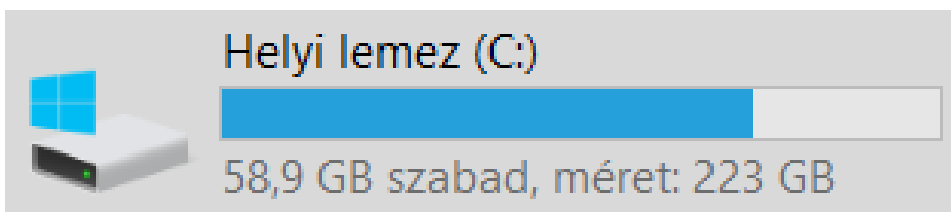
Hálózati meghajtók



Leválasztott hálózati meghajtó (M:)

Meghajtó kiosztása

▼ Eszközök és meghajtók (6)



MS-DOS

- parancssori utasítások
- nem grafikus
- 8.3 állománykezelés
- Angol ABC betűi

CD
MD
COPY
DEL

```

IMAGE   DAT      23 040   01.12.08  11.46 IMAGE.DAT
          32 fájl      1 787 019 bájt
          14 könyvtár  65 470 464 bájt szabad

C:\>mem

Memóriatípus      Összesen      Használt      Szabad
-----
Hagyományos      640K          180K          460K
Felső              0K            0K            0K
Fenntartott       0K            0K            0K
Kiterjesztett     65 472K      ?             236 116K
-----
Teljes memória    66 112K      ?             236 576K

1 MB alatt:      640K          180K          460K

Teljes bővített (EMS)      64M (67 100 064 bájt)
Szabad bővített (EMS)     16M (16 777 216 bájt)

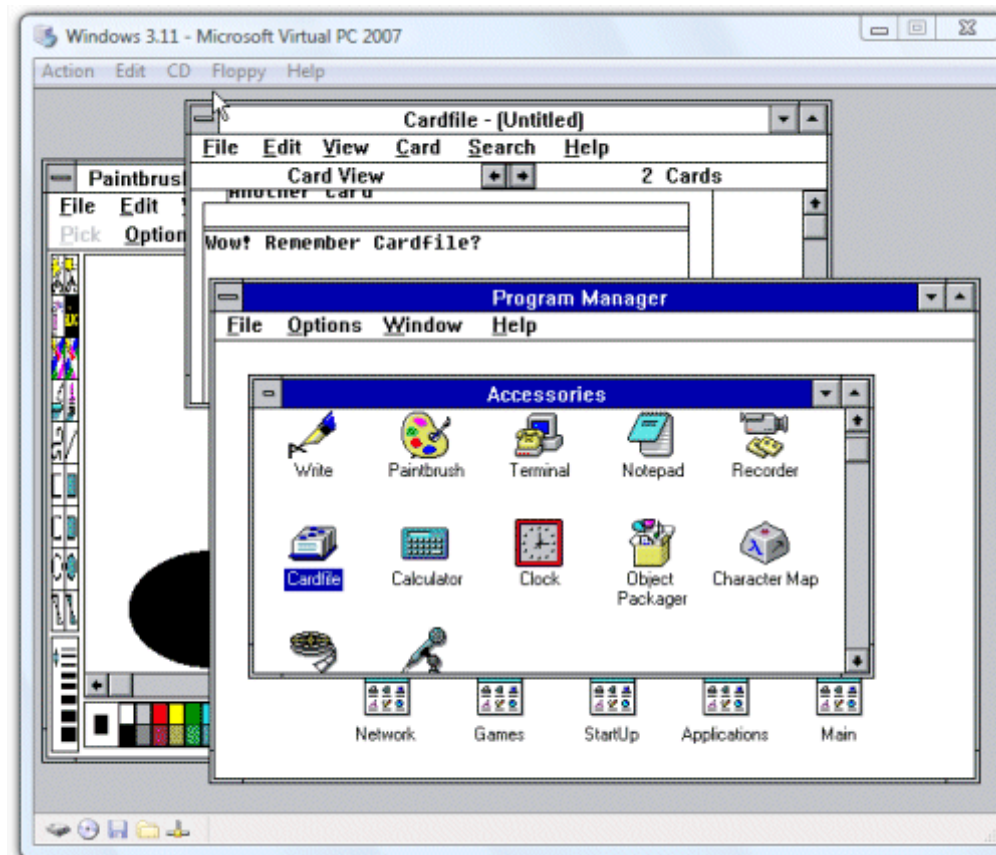
Legnagyobb végrehajtható program mérete      460K (471 472 bájt)
Legnagyobb szabad felső memóriablokk         0K (0 bájt)
Az MS-DOS rezidens a felső memóriaterületen.

C:\>

```

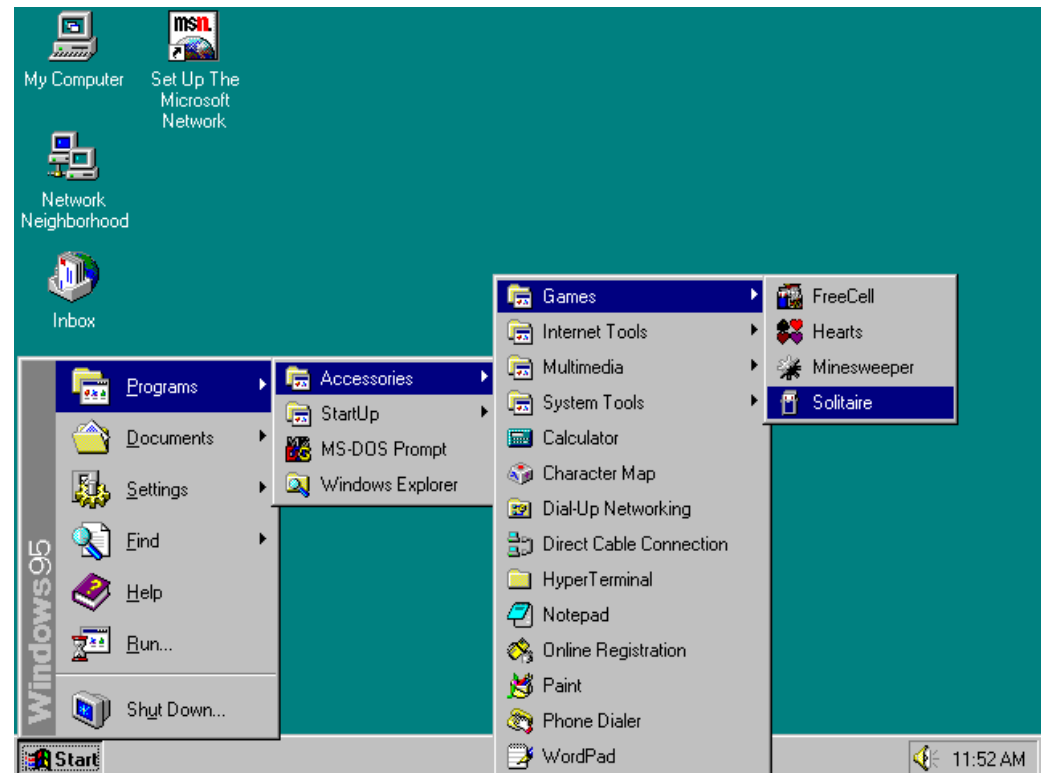
Windows 3.1 vagy 3.11

- grafikus op.rendszz.
- Alatta DOS fut



Windows 95

- grafikus op.rendszer.
- hosszú állománynév (256)
- Már nem 8.3 a formátum






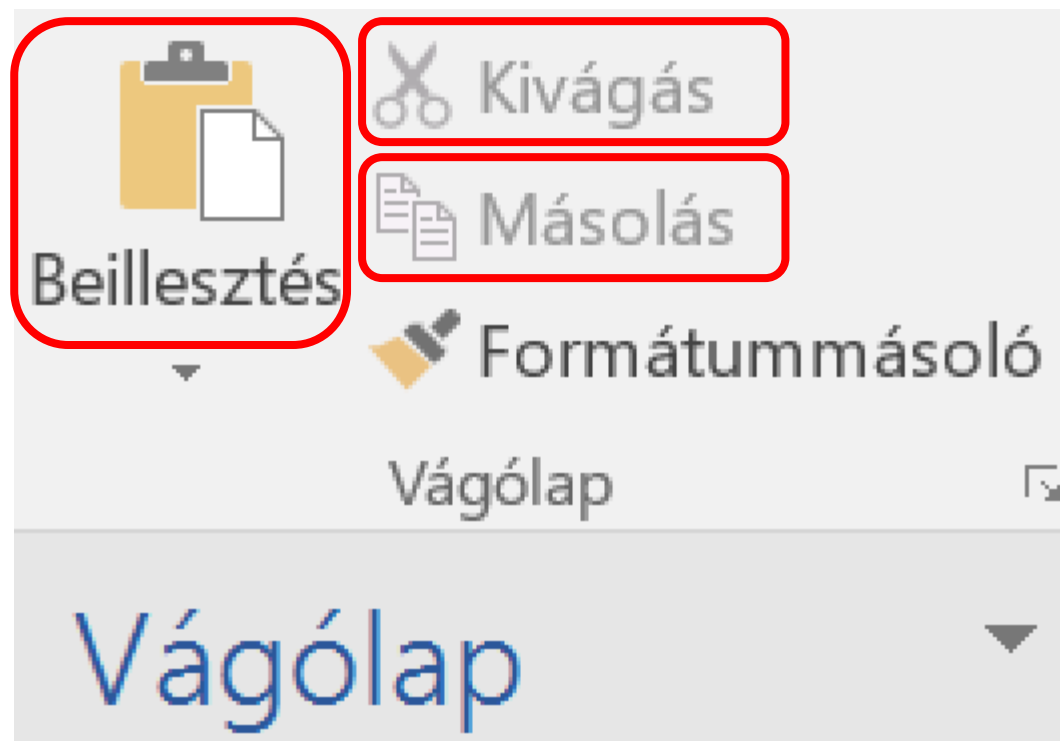
Vágólap használata

Ctrl+X Kivágás

Ctrl+C Másolás

Ctrl+V Beillesztés

Edit	View	Insert	Format	Tools
 Undo Move Object				Ctrl+Z
 Can't Repeat				Ctrl+Y
 Cut				Ctrl+X
 Copy				Ctrl+C
 Paste				Ctrl+V

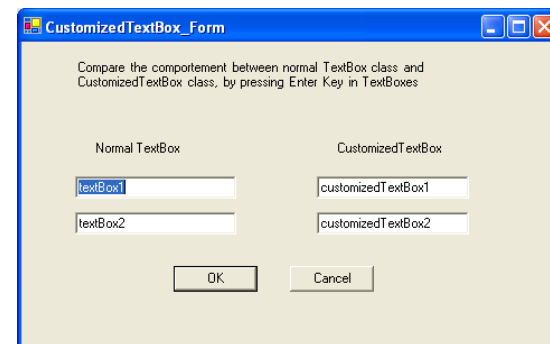


Op. rendszer fájlkezelés

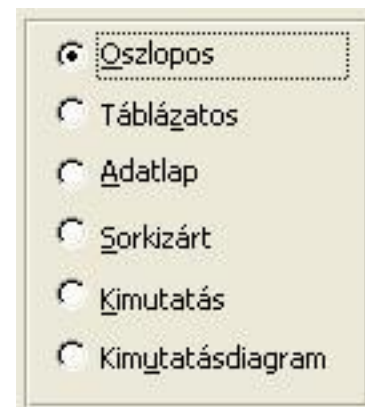
Menü

Adatbevitel:

- szövegmező (text box, kitöltőmező)
(szöveg beírása)



- rádiógomb (választókapcsoló)
(csak egyet választhatsz)



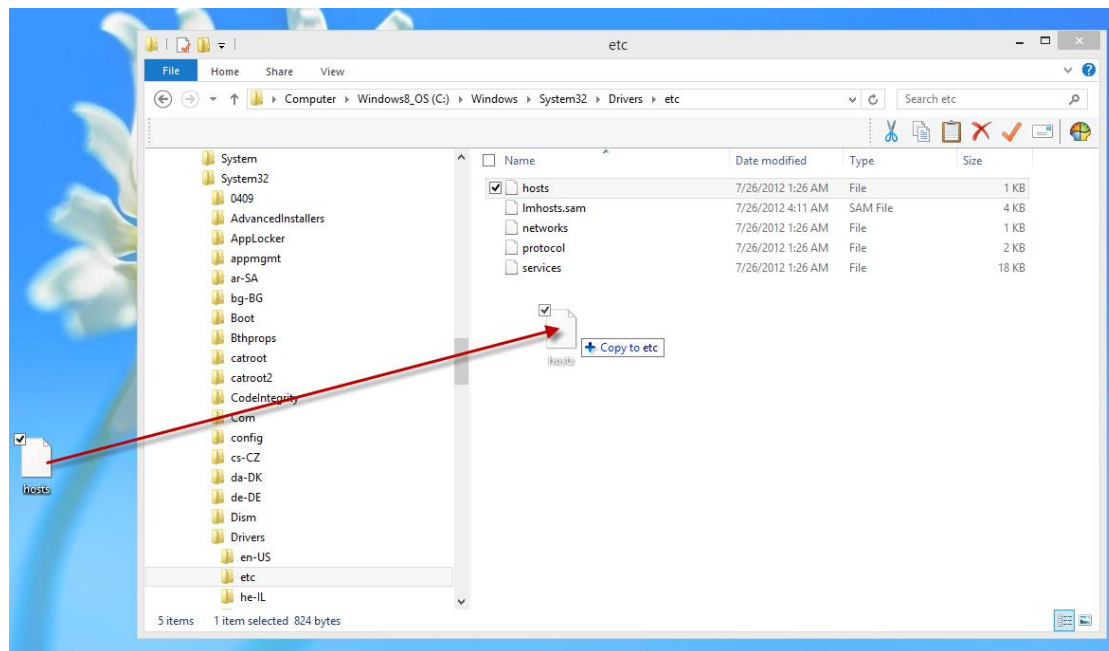
- kiválasztónégyzet (check box)
(tetszőleges választás)

Effektusok

- Áthúzott
- Duplán áthúzott
- Felső index
- Alsó index

Fájlnév

- Szabadon adható bármilyen karakter
- Fájlnév: max 256 karakter lehet
- Kis- és nagybetű között nincs különbség
- javasolt karakterek:
a - z, 0 - 9, _ -
- Kiterjesztés adható,
nem kötelező



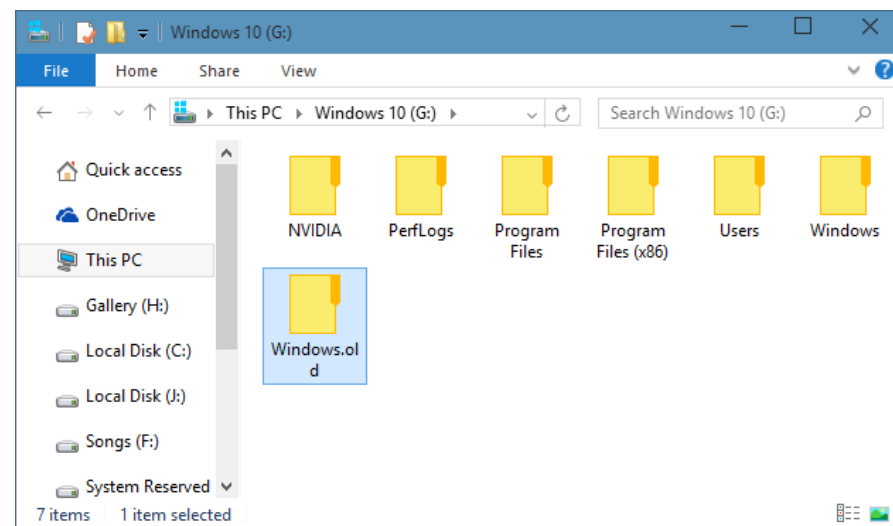
Mappa, folder

- Hagyományos könyvtárfogalom általánosítása
- Ugyanaz a szabály, mint fájlnev megadásánál
- Konvenció: nincs kiterjesztés
- Kitüntetett könyvtárak:

• aktuális mappa

.. szülő mappa

\ gyökérkönyvtár



- Útvonalmegadás: \ elhatároló jel

Helyettesítő (joker) karakterek

- * - bármilyen és bármennyi karakter helyettesítésére
- ? - 1 karakter helyettesítésére, bármilyen

Példák fájlcsoportokra:

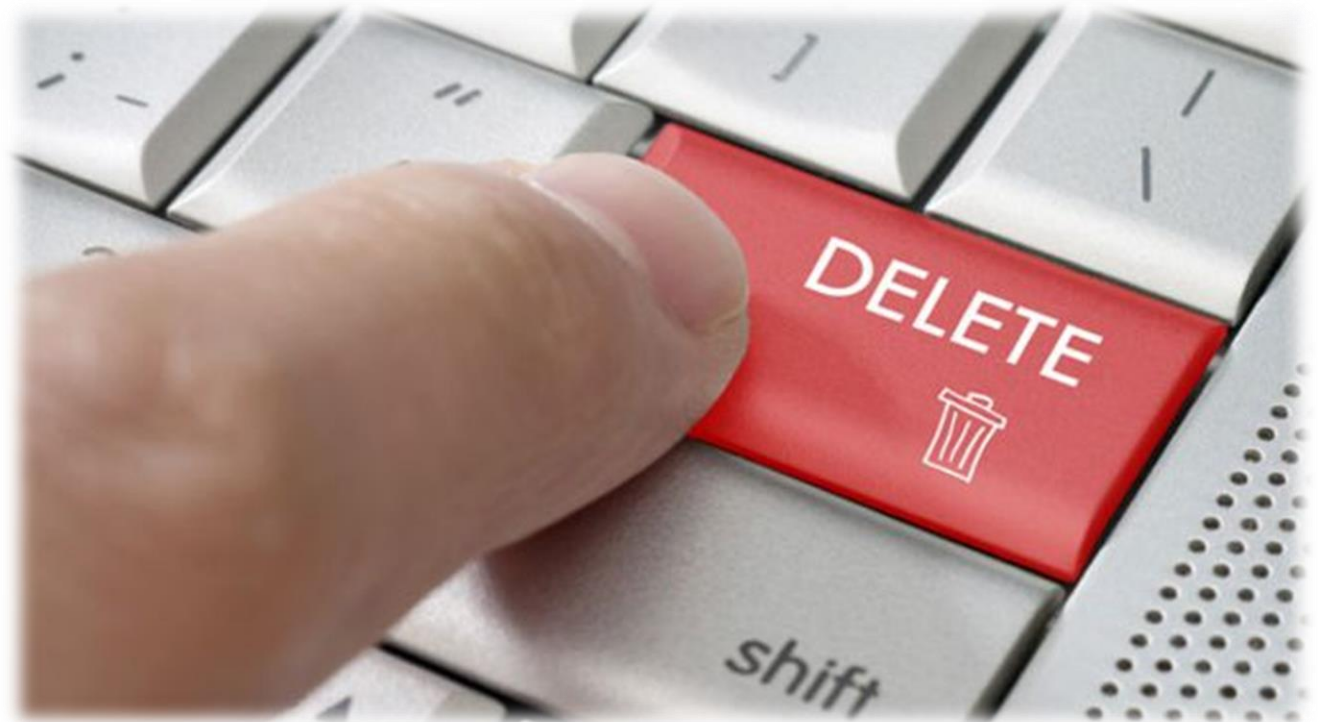
- *.TXT - összes TXT kiterjesztésű fájl
- L*.TXT - L-lel kezdődő TXT kiterjesztésű fájlok
- L*ZZ.TXT - L-lel kezdődő TXT kiterjesztésű fájlok
- *.* - összes fájl az adott könyvtárban
- B?1.DOC - minden 3 karakter hosszúságú DOC kiterjesztésű fájlnev, a 2. karakter bármi lehet

Törlés (Delete)

Kijelölt elemekre:

Del: Áthelyezés a Lomkamrába

Shift+Del: fizikai törlés



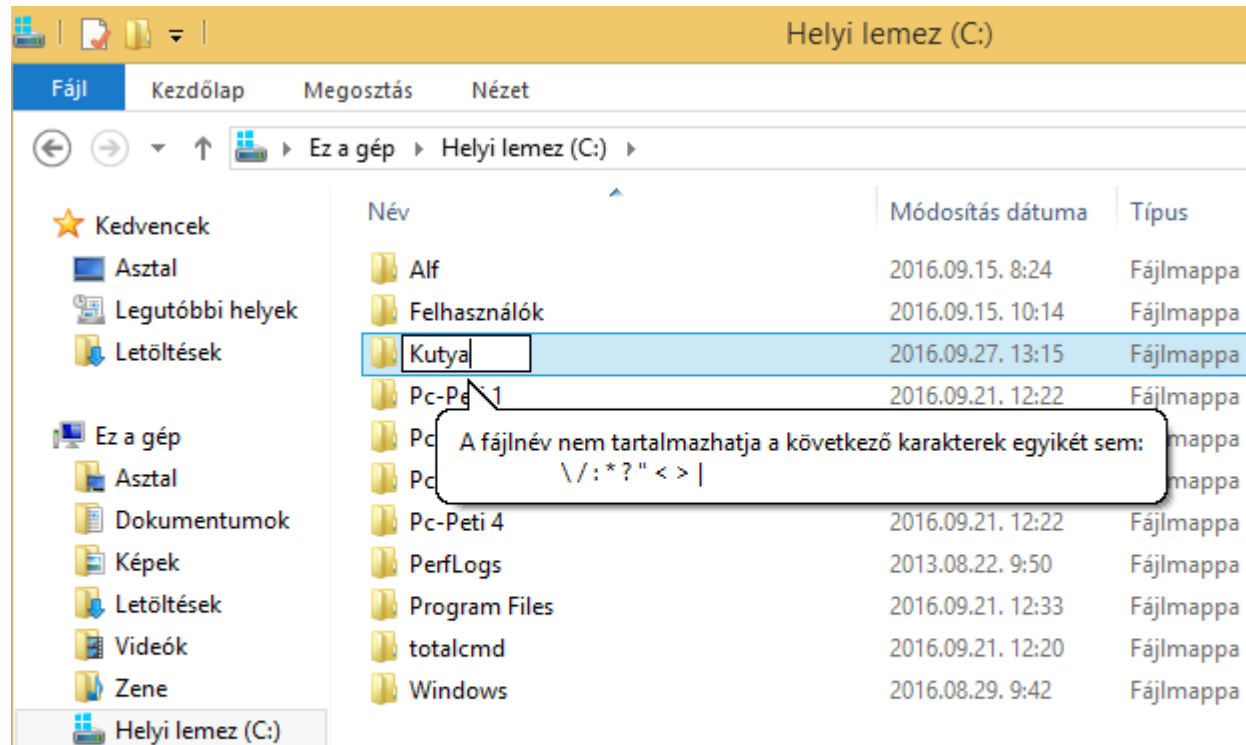
Op. rendszer fájlkezelés

BLZS©

Tiltott karakterek

A következő karakterek
nem használhatók mappák és fájlok
létrehozása során!

\ / " * ? < > |



Állománynevek

BLZS[©]

Név.kiterjesztés

Régen: 8.3 Ma: 256.

Futtatható: .EXE .BAT .COM

Szöveges: .DOC .TXT .DOCX .RTF

Tömörített: .ZIP .ARJ .RAR

Képek: .TIF .GIF .BMP .PNG .JPG

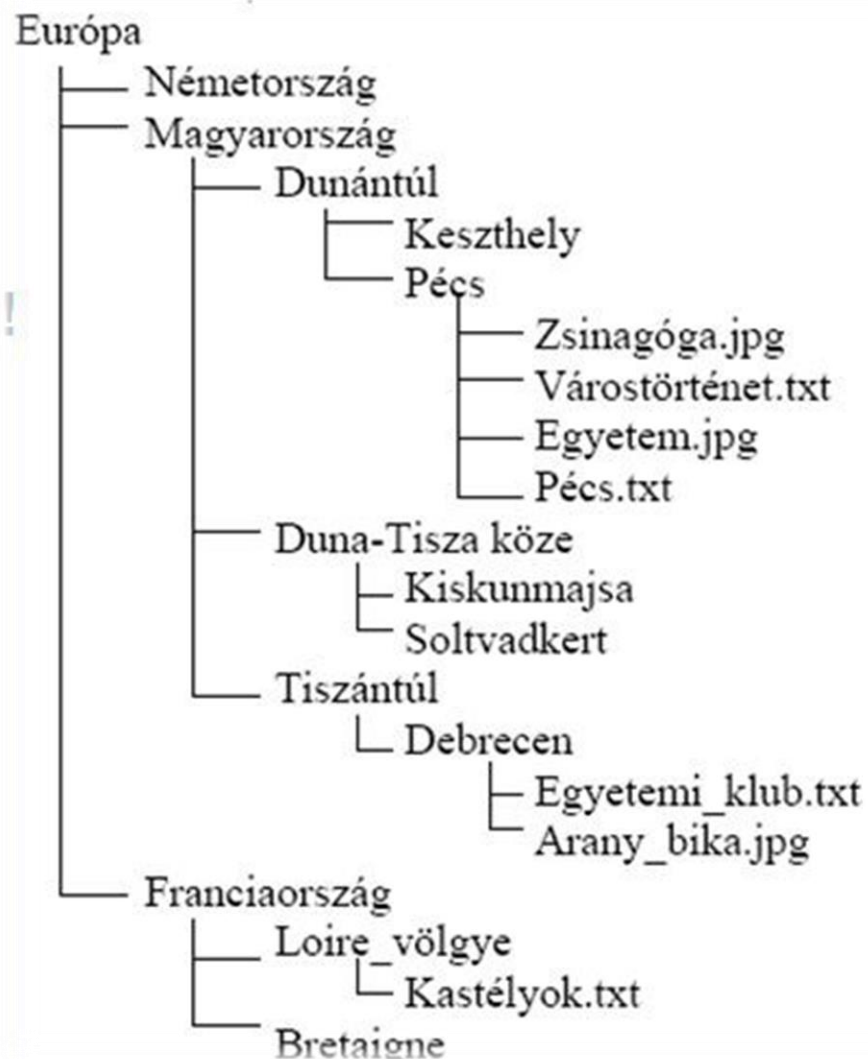
Zene: .MP3 .WMA .OGG

Film: .AVI .MPG .WMV

Op. rendszer fájlkezelés

BLZS[©]

Hozd létre a következő mappa struktúrát



Op. rendszer fájlkezelés

BLZS[©]

Hozd létre a következő mappa struktúrát

