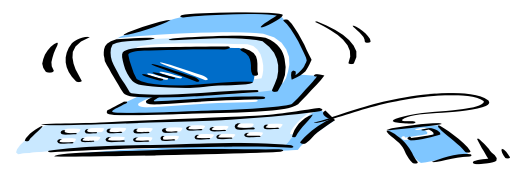
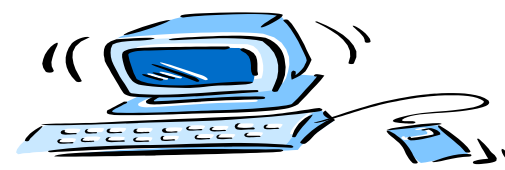


# 14. óra Internet2



# WEB 2.0

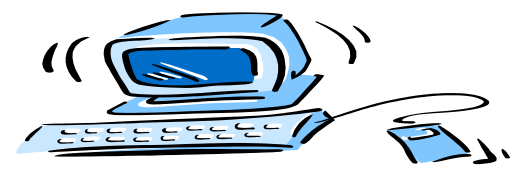


- növekvő sávszélesség,
- Közösségi tér megosztók (kép, hang, videó).
- Növekvő kommunikáció a weben keresztül (chat, skype).





# Böngészők



- Tudásuk Plug-in-ekkel bővíthető
- MS Edge
- IE
- Firefox
- Chrome
- Opera
- Safari

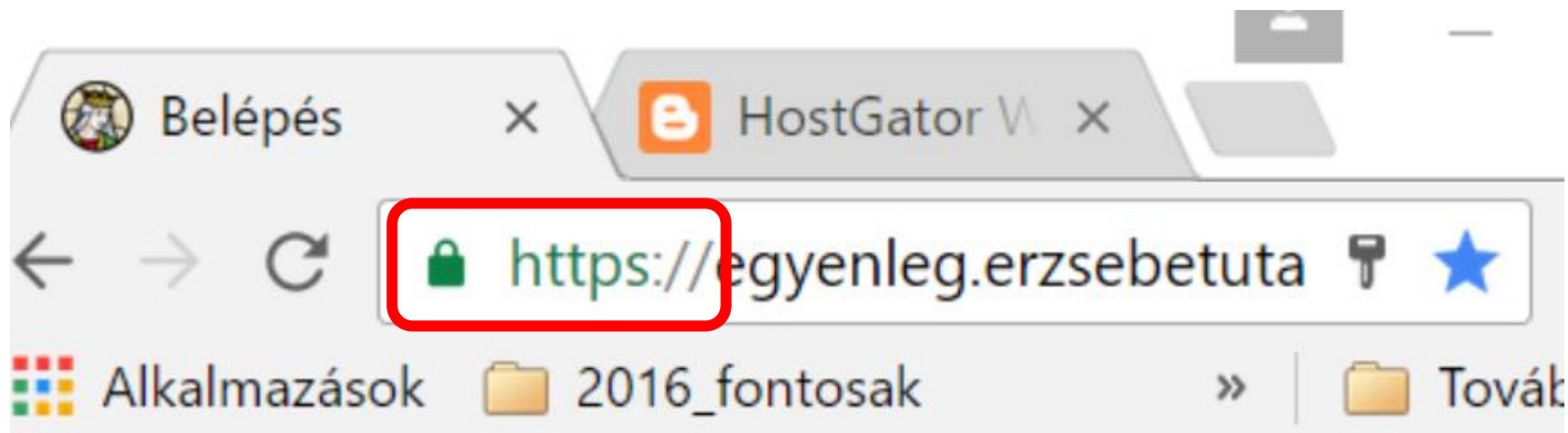




# Biztonságos weboldal

BLZS<sup>©</sup>

HTTPS és lakat szimbólum jelöli



# Mi az Internet?

BLZS<sup>©</sup>

Az egész világot körülölelő  
számítógép-hálózat.



# Mely tényezők határozzák meg egy biztonságos webes vásárlást?

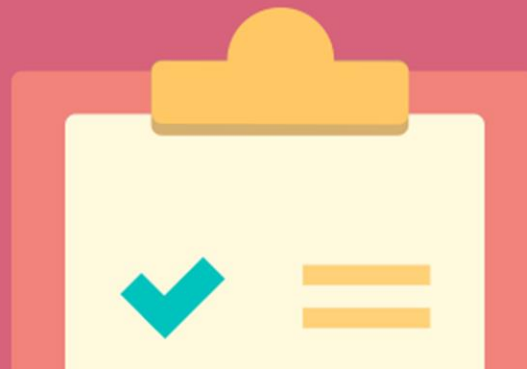
- A megfelelő személyes biztonsági beállítások
- személyes adataink körültekintő használata
- és az oldal megbízhatóságának ellenőrzése



# Mely tényezők határozzák meg egy weboldal hitelességét?

- szerző,
- referencia,
- megfelelően frissített tartalom

Hiteles weboldal ellenőrző csekklista





# Hasznos-e a weboldal frissítése?

BLZS<sup>©</sup>

- Igen, mert előfordulhat, hogy frissül az adott weboldal tartalma böngészés közben, ami nem jelenik meg addig, amíg az oldal nincs frissítve, vagy amíg az oldal bármelyik hiperhivatkozására nem kattintunk.



Hogyan épül fel egy e-mail cím?

BLZS<sup>©</sup>

valaki@ecdl.hu



# Biztonságos-e az online közösségekben való részvétel?

BLZS<sup>©</sup>

- Igen, de csak megfelelő személyes biztonsági beállítások elvégzésével,
- a személyes információk kiadásának korlátozásával



# Milyen veszélyeket rejthet az online környezet?

- vírusveszély,
- adathalászat,
- kéretlen levelek



# Hogyan ismerhető fel egy kéretlen e-mail (SPAM)?

- A feladója ismeretlen,
- olyan linkeket, csatolmányokat tartalmazhat, amelyek kárt tehetnek a számítógépben.

