

12. óra Digitális eszközök használata 8.

Mobileszközöd mindig fel legyen töltve, ha hosszabb útra vagy a természetbe mész!



Gondoskodj powerbank-ról!

BLZS[©]



BLZS[©]

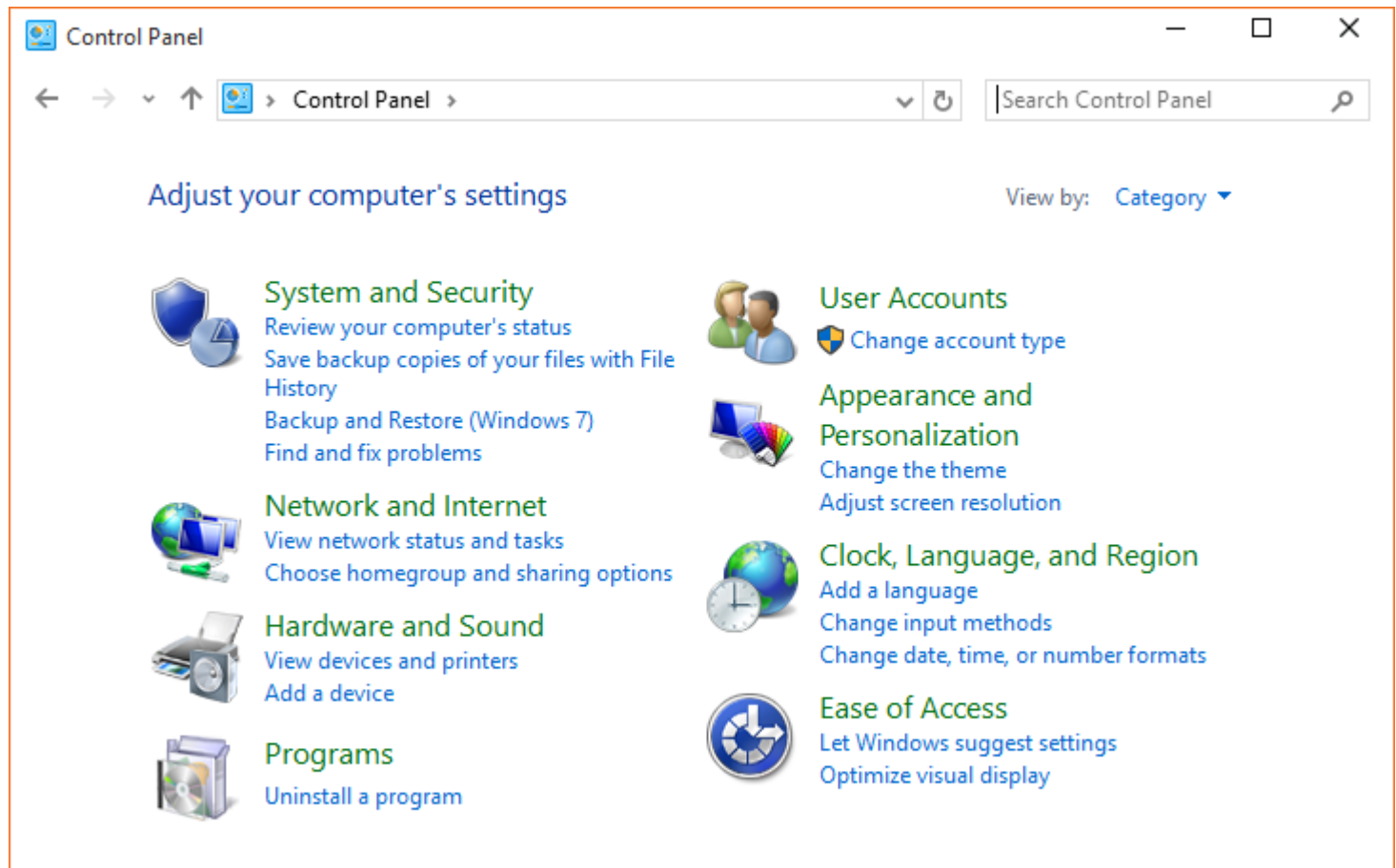
Saját eszközeid

Az eszközeid gyári beállításait meg tudod változtatni. Csak óvatosan! Kérd felnőttek segítségét!



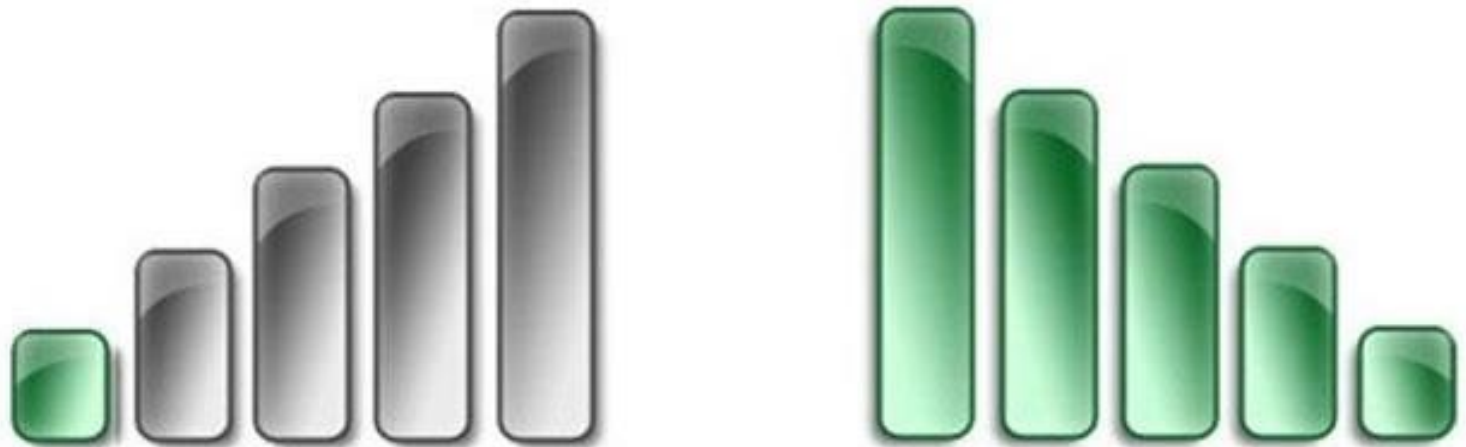
Gyári beállítások

Az iskolai eszközök beállításain
(vezérlőpult) nem változtathatsz!



Nincs mindenütt térerő!

Barlangban, nagy völgyekben, erdőben nem mindig érhető el hálózat, ezért az okostelefon telefonálásra sem lesz alkalmas!



Szabadság és korlátok

A mobileszközök vezeték nélkül, egy kis áramforrás (akkumulátor) segítségével képesek működni. A hálózatba kapcsolódásuk láthatatlan elektromágneses hullámokkal történik. Ezért bátran használhatod navigálásra akár az erdőben is őket (ha jó a vétel).

Ez szabadságot ad neked.

Ha azonban nem töltöd fel az akkumulátort megfelelően, vagy az erdőben nincs elérhető hálózat, akkor például az okostelefon telefonálásra sem alkalmas.

Ez a mobileszközök használatának egyik korlátja.



Figyelem!

- Ügyelj arra, hogy mobileszközöd mindig fel legyen töltve, ha hosszabb útra vagy a természetbe mész!
- A mobiltelefonon állíthatod a hangot, megnézheted a legutóbb használt alkalmazásokat, és egyéb műveleteket is végezhetsz.
- A mobileszközökön, ahogy más digitális eszközökön is, van számos gyári beállítás, amelyet meg tudsz változtatni. Ha a mobileszköz a sajátod, ugyanúgy elvégezhetsz rajta néhány beállítást, személyre szabást, mint ahogy más eszközeiden. Ez azt jelenti, hogy beállíthatod a pontos időt, kiválaszthatsz egy háttérképet, kényelmes használatra rendezheted az alkalmazásokat.
- Ha iskolai tabletet használasz, beállításainak megváltoztatásához mindig kérj engedélyt!

