

05. óra Digitális eszközök 01.

Ismétlés

Fogalmak, amiket már ismersz

A digitális eszközök megkönnyítik az életünket, de csak mértékkel jó használni őket.

Elektromos árammal működnek, emiatt balesetvédelmi szabályokat kell betartanod.

A számítógép olyan elektronikai eszköz, amely képes műveleteket végezni, programokat végrehajtani, ennek eredményét képes megjeleníteni és tárolni.

A digitális eszközök használata veszélyekkel is járhat, amit odafigyeléssel el lehet kerülni: mobileszközök fizikai sérülése, számítógépes vírusok, túlzott képernyőidő.

A hordozható számítógépek mobilabbá tesznek, de használatuknak korlátai is vannak.

Tanulásodat számos remek alkalmazás megkönnyítheti, de mérlegelned kell, hogy valóban szükség van-e digitális eszközre az adott feladathoz.



Figyelem!

Fontos tudnod, hogy a digitális eszközök elektromos árammal működnek. Használatuknak éppen ezért nagyon fontos szabályai vannak, melyeket be kell tartanod! Ha a használat során meghibásodást, furcsa működést észlelsz, azonnal kérj felnőtt segítséget!

A számítógépedet és mobileszközödet is megfertőzheti vírus, ezért célszerű felnőttel megbeszélve rendszeresen ellenőrizni ezeket, valamint a vírusveszély elkerülésére alkalmas szoftvert használni.



Gondold végig, hogy mit tanultál 3. osztályban ezekről!

számítógép, tablet, okostelefon, nyomtató, monitor, digitális fényképezőgép, digitális kamera, egér, billentyűzet, projektor, laptop, digitális tábla, okoskijelző

- Hogyan kell bekapcsolni és kikapcsolni a számítógépet? Van különbség az asztali és a mobileszközök bekapcsolása között?
- Milyen eszközök segítik az adatok bevitelét a számítógépbe, és ha alkottál valamit, hogyan tudod azt elmenteni vagy kinyomtatni?
- Mennyi időt érdemes a képernyő előtt töltened?
- Mi az, amire a PC-t használnád, és milyen feladatra alkalmasabb egy tablet vagy az okostelefon?
- Mi lehet a különbség a saját eszköz és az iskolai között?

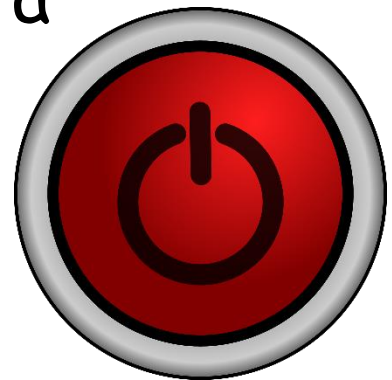
Hogyan kell bekapcsolni és kikapcsolni a számítógépet?

BLZS[©]

A számítógépet a bekapcsológomb megnyomásával lehet elindítani, amely jellemzően az előlapon vagy a billentyűzeten található.

Az asztali gépek esetében **először a monitort és a gépet is be kell kapcsolni**, míg a mobil eszközökön egyetlen gomb megnyomása elegendő.

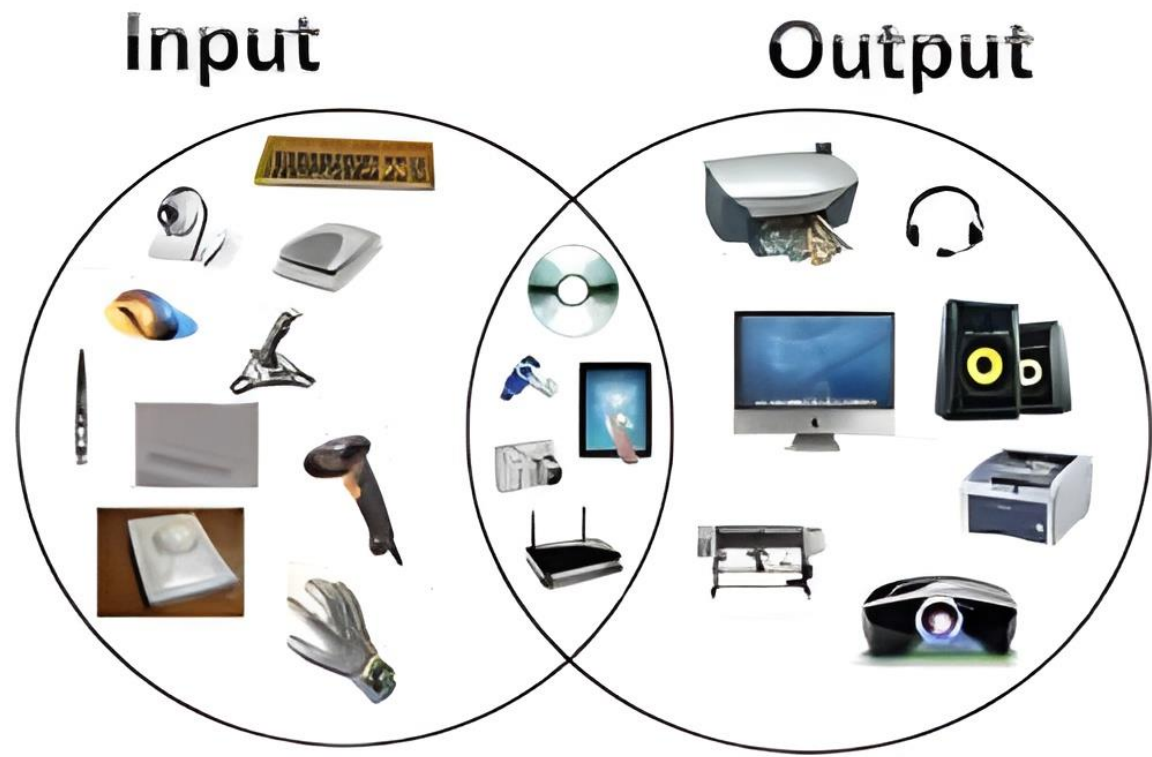
Kikapcsoláskor mindegyik eszköz esetén a „Kikapcsolás” lehetőséget kell választani a menüben, majd megerősíteni a műveletet.



BLZS[©]

Milyen eszközök segítik az adatok bevitelét a számítógépbe, és ha alkottál valamit, hogyan tudod azt elmenteni vagy kinyomtatni?

Az adatok bevitelét segítő eszközök közé tartozik a billentyűzet, az egér, az érintőképernyő, illetve a digitális toll.



Ha valamit létrehoztál, például szöveget vagy képet, azt a fájlmenüben a „Mentés” vagy „Mentés másként” lehetőséggel mentheted.

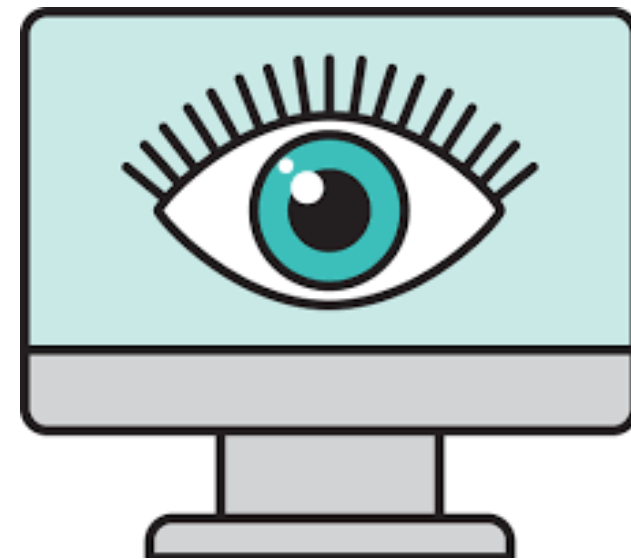
Nyomtatáshoz csatlakoztatni kell egy **nyomtatót**, és a dokumentumot a „Nyomtatás” lehetőséggel kinyomtathatod.



Mennyi időt érdemes a képernyő előtt töltened?

A **napi képernyőidő** ajánlott mértéke életkorfüggő, de általában a **gyermekek** számára **napi 1-2 óra** javasolt, míg **felnőttek** számára akár **2-4 óra**.

A **szem egészsége** és az egészséges szokások **megőrzése** érdekében **fontos szüneteket tartani**, és elkerülni a hosszabb megszakítás nélküli képernyőidőt.



Mi az, amire a PC-t használnád, és milyen feladatra alkalmasabb egy tablet vagy az okostelefon?

A PC inkább nagyobb munkákhoz alkalmas, mint például szövegszerkesztés, grafikai tervezés vagy komolyabb játékok.

A tablet és az okostelefon könnyen hordozható és alkalmas kisebb feladatokra, mint a gyors jegyzetelés, fényképezés, internetböngészés és közösségi média használata.



Mi lehet a különbség a saját eszköz és az iskolai között?

Az iskolai eszközök általában korlátozott felhasználói jogokkal rendelkeznek, és biztonsági okokból előre telepített szoftverekkel.

A saját eszközön viszont szabadon telepíthetők különböző programok, és nincsenek olyan szigorú korlátozások.

Emellett az iskolai eszközökre nem ajánlott személyes adatokat menteni.

