

# 12. óra PPT 3. Képek formázása

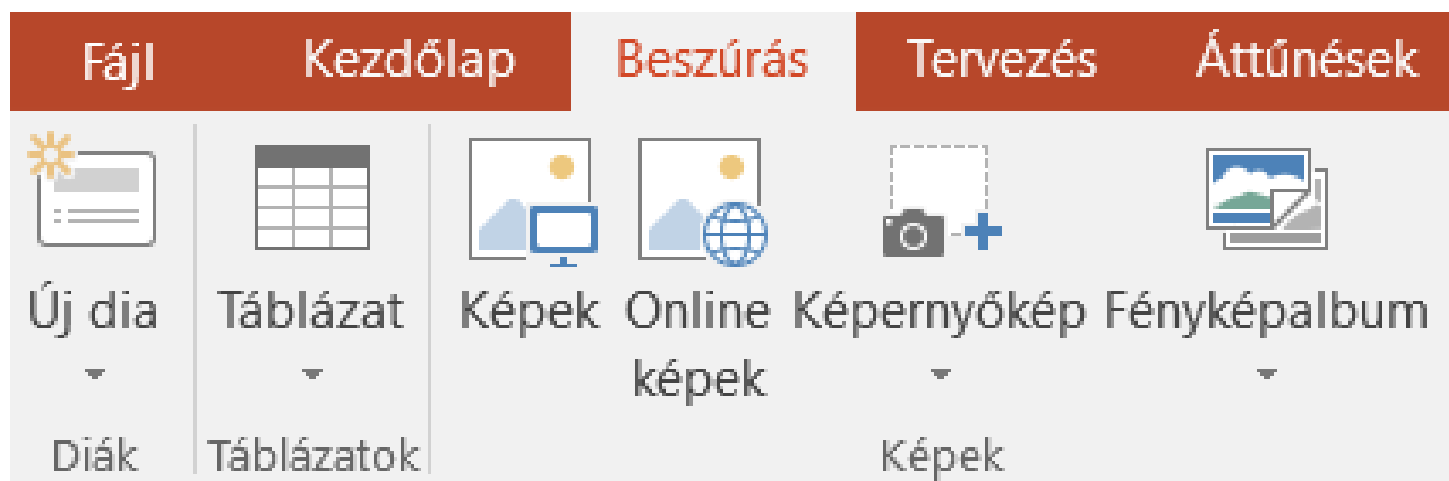
BLZS<sup>©</sup>

Beszúrás menüszalag:

**Képek:** adathordozón lévő képek beszúrása

**Online képek:** Interneten található képek beszúrása

**Képernyőkép:** beépített képló



BLZS<sup>©</sup>

# Képek formázása

BLZS<sup>©</sup>

## Beszúrt képek formázása: Képeszközök - Formátum

ARTICULATE Képeszközök

Formátum Mondja el, mit szeretne tenni... EDU\_RMAJ\_6403@sulid.hu

Képszegély ▾  
Képeffektusok ▾  
Képelrendezés ▾

Előbbre hozás ▾  
Hátrébb küldés ▾  
Kijelöléspanel

Igazítás ▾  
Csoportosítás ▾  
Forgatás ▾

Körülvágás

Magasság: 6,8 cm  
Szélesség: 5,2 cm

Elrendezés Méret

8.o\_19\_ppt\_kepek-uj.pptx - PowerPoint

Fájl Kezdőlap Beszúrás Tervezés Áttűnések Animációk Diavetítés Véleményezés Nézet ABBYY PDF

Háttér eltávolítása  
Korrekciók  
Szín  
Művészi effektusok ▾  
Kiigazítás

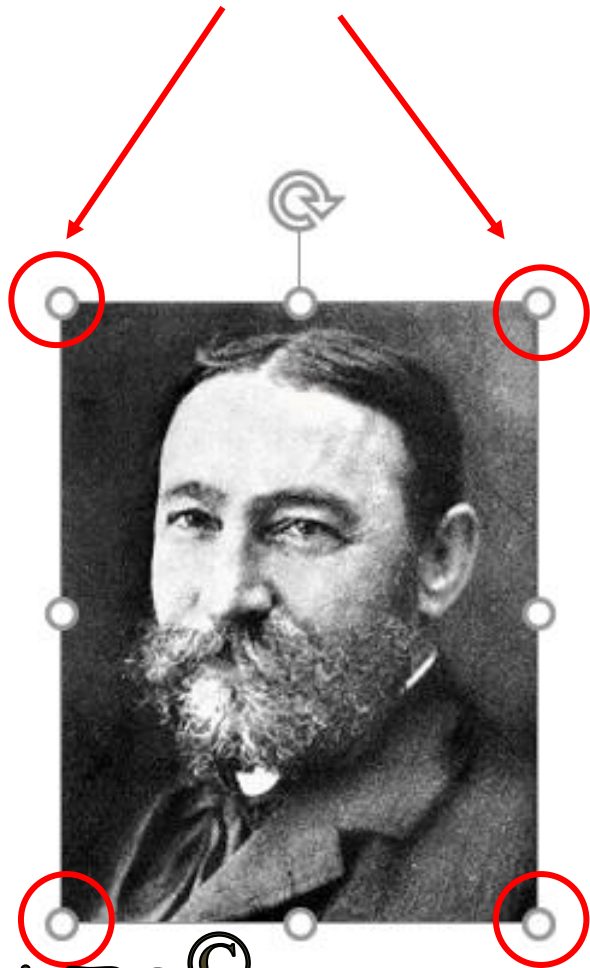
Képek tömörítése  
Kép módosítása  
Kép visszaállítása ▾

Képstílusok

# Képek használata

BLZS<sup>©</sup>

**Kép méretezése: Mindig a képek sarkán lévő fogantyúkkal, hogy méretarányos maradjon!**

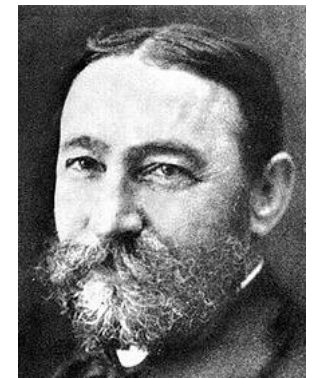
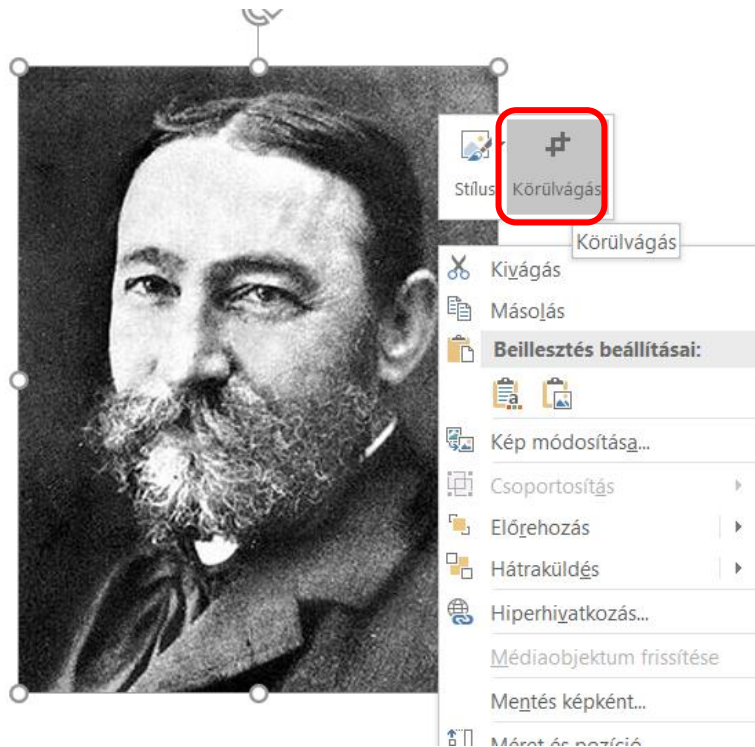


BLZS<sup>©</sup>

# Képek formázása

BLZS<sup>©</sup>

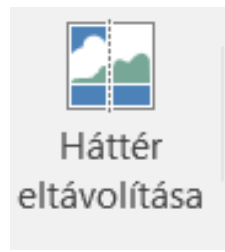
Beszúrt képek körül vágása: jobb klikk a képre -> körül vágás majd a képek szélén lévő fogantyúkra pozicionálás az egérrel és a kívánt méretre húzni, majd klikk a dia üres területére



BLZS<sup>©</sup>

Körbe vágott kép

# Képek formázása



BLZS<sup>©</sup>

## Háttér eltávolítása:

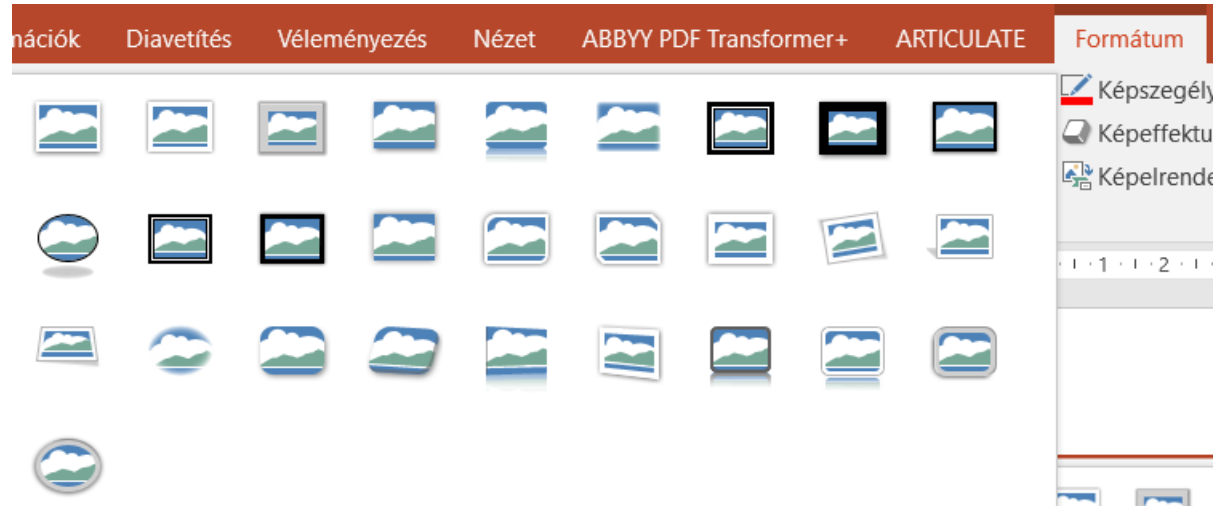
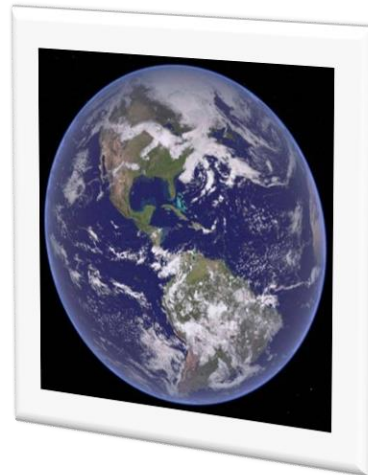
1. Terület kijelölése
2. Módosítás megtartása



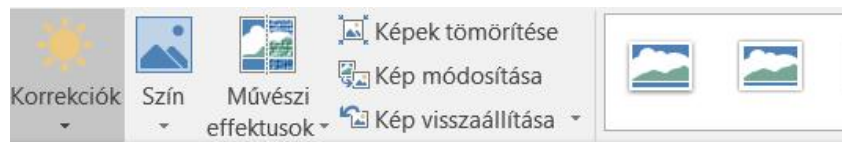
BLZS<sup>©</sup>



## Képstílusok: - Keretek



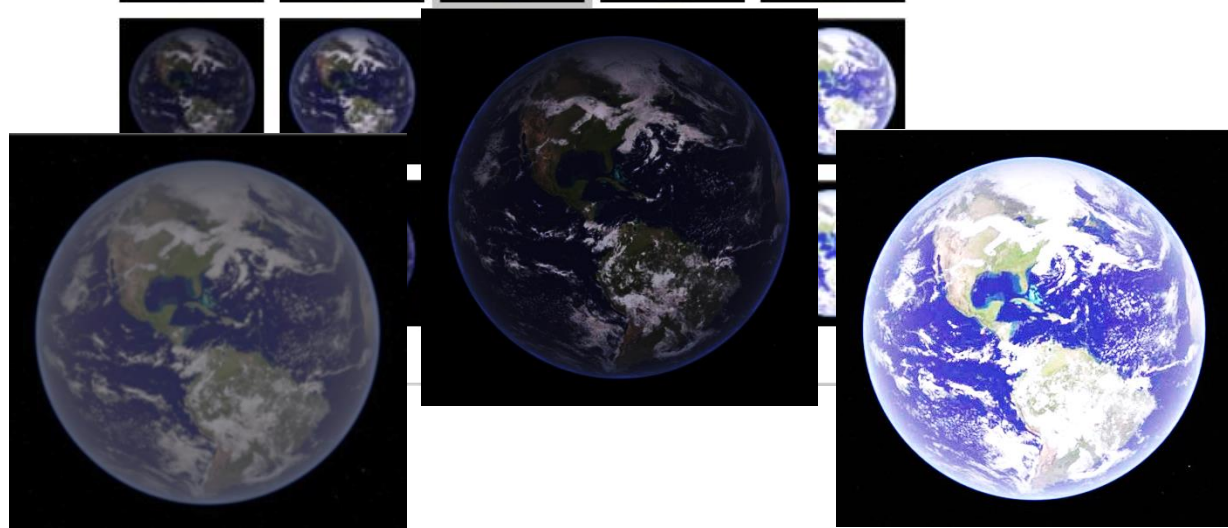
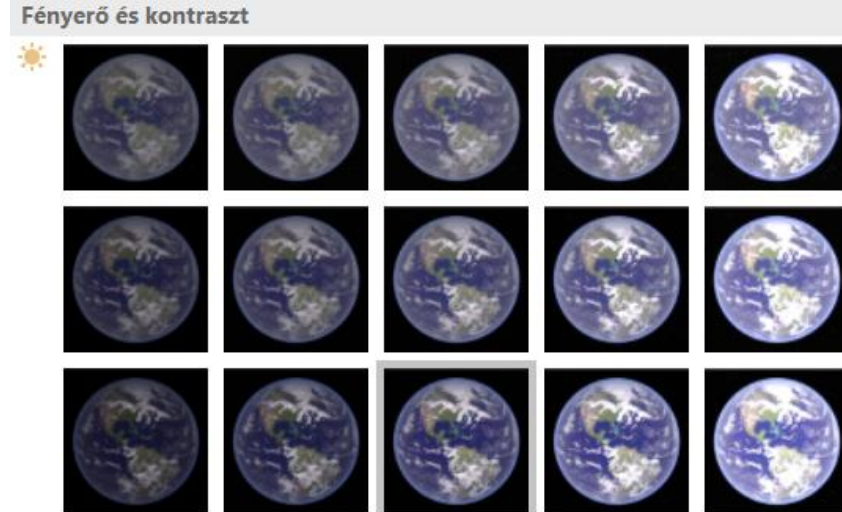
# Képek formázása



BLZS©

## Korrekciók:

- Fényerő, kontraszt
- Élesítés, lágyítás



BLZS©

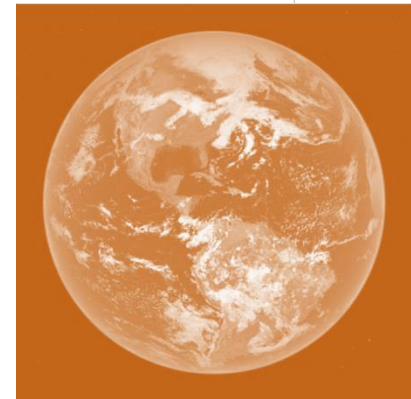
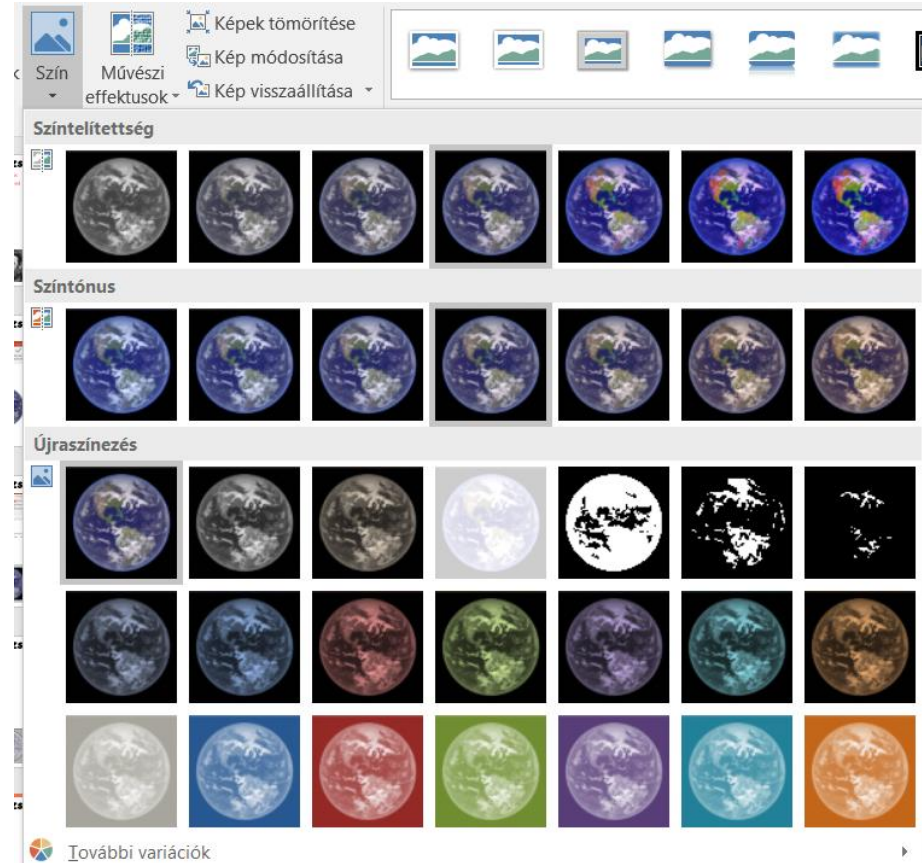


# Képek formázása

BLZS<sup>©</sup>

## Képek színei:

- Telítettség
- Tónus

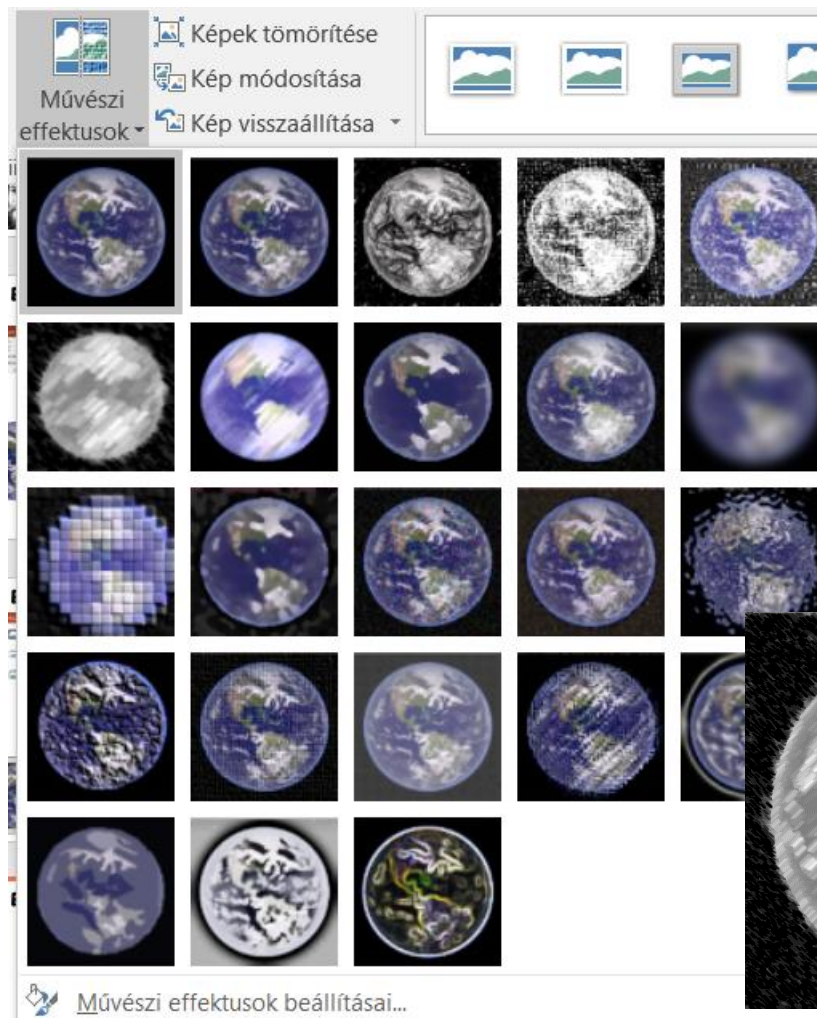


BLZS<sup>©</sup>

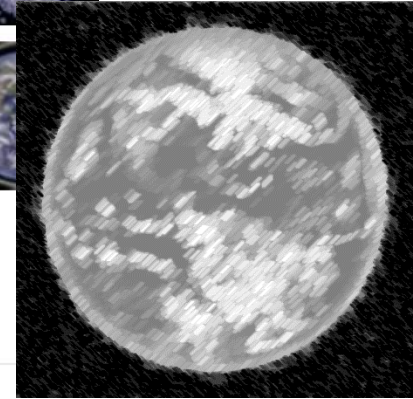


# Képek formázása

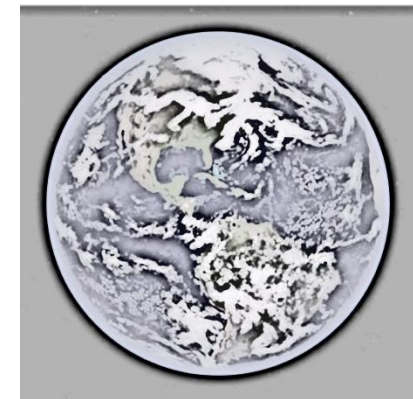
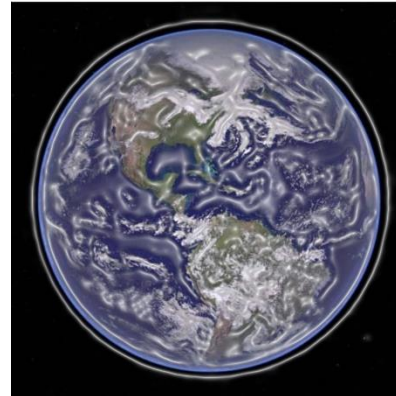
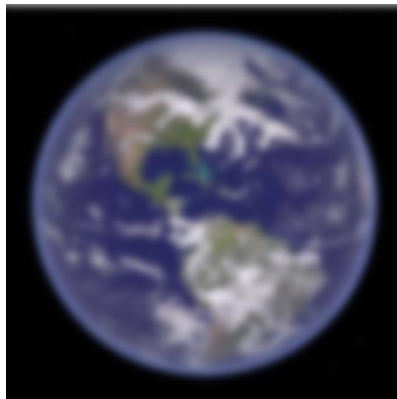
Kép effektusok:  
Rajz, festmény...



BLZS©



BLZS©



# Képek formázása

## Elrendezés:

- Igazítás
- Forgatás
- Előre, hátra

## Méret:

- Magasság
- Szélesség

