

31. óra

BLZS<sup>©</sup>

# Információs társadalom, e-Világ 1.

D

e-Világ és online kommunikáció

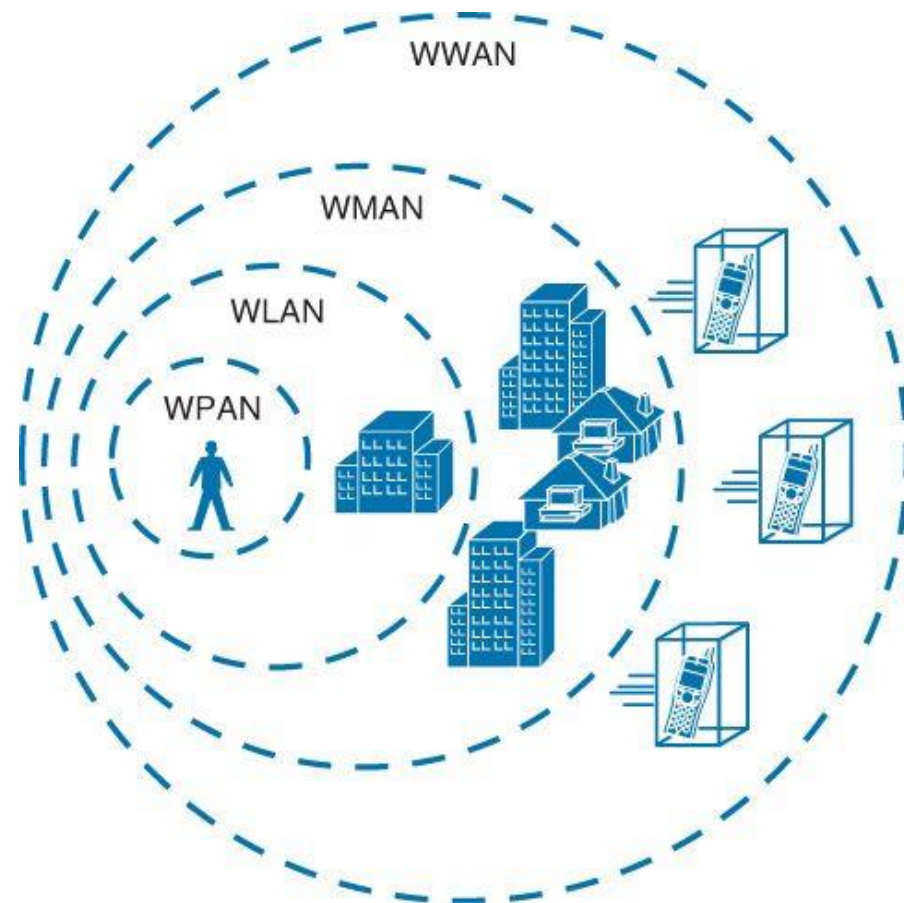


BLZS<sup>©</sup>

**Hálózat:**

**Egymással összeköttetésben álló számítógépek.**

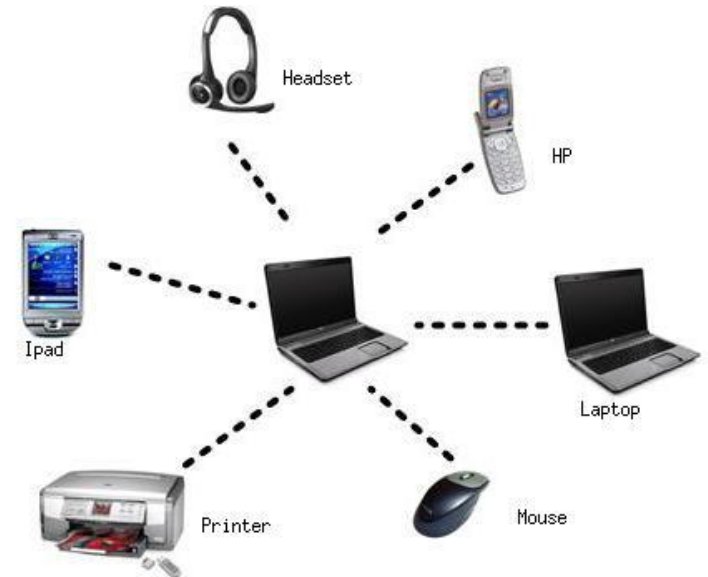
**Internet: Több hálózat összekapcsolásából létrejött hálózati rendszer, ami az egész világra kiterjed.**



# Csoportosítás kiterjedés szerint

## PAN

(Personal Area Network) személyi számítógép-hálózatok, amelyet egyes embereknek szántak (vezeték nélküli, vezetékes kb. 10 méter).



# LAN

BLZS<sup>©</sup>

(Local Area Network) Helyi hálózat,  
a kis területen elhelyezkedő számítógépekből épített hálózat megnevezése.

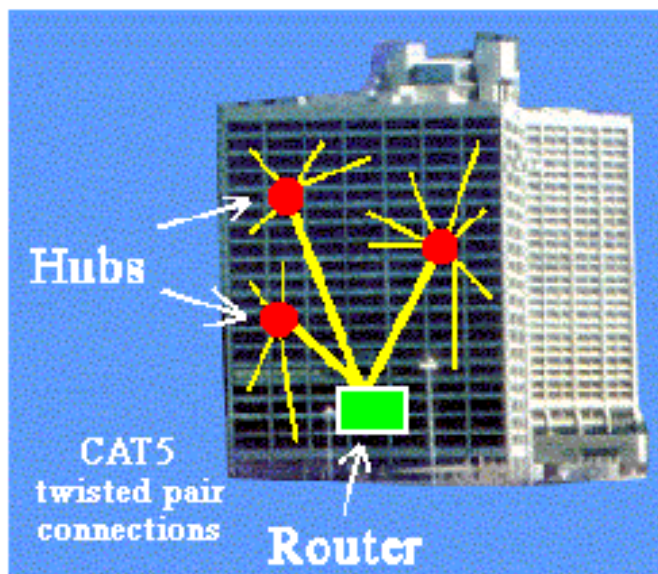


BLZS<sup>©</sup>

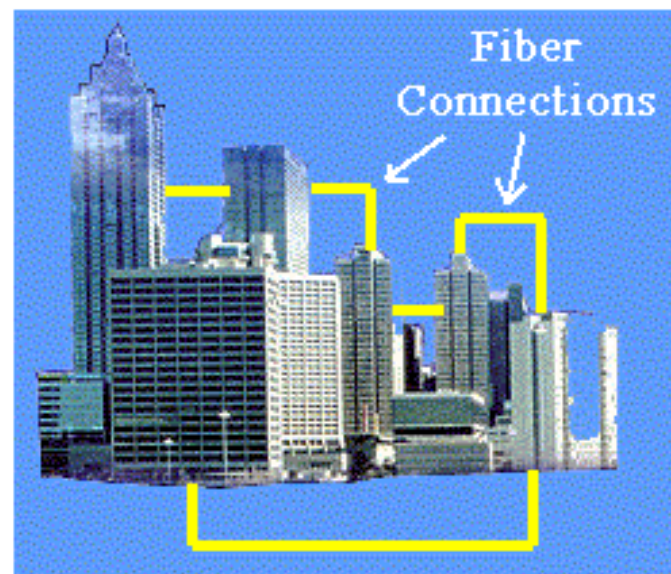
# MAN

(Metropolitan Area Network)

Városi hálózat, több hálózat együttese, kiterjedtsége 100 km körüli.



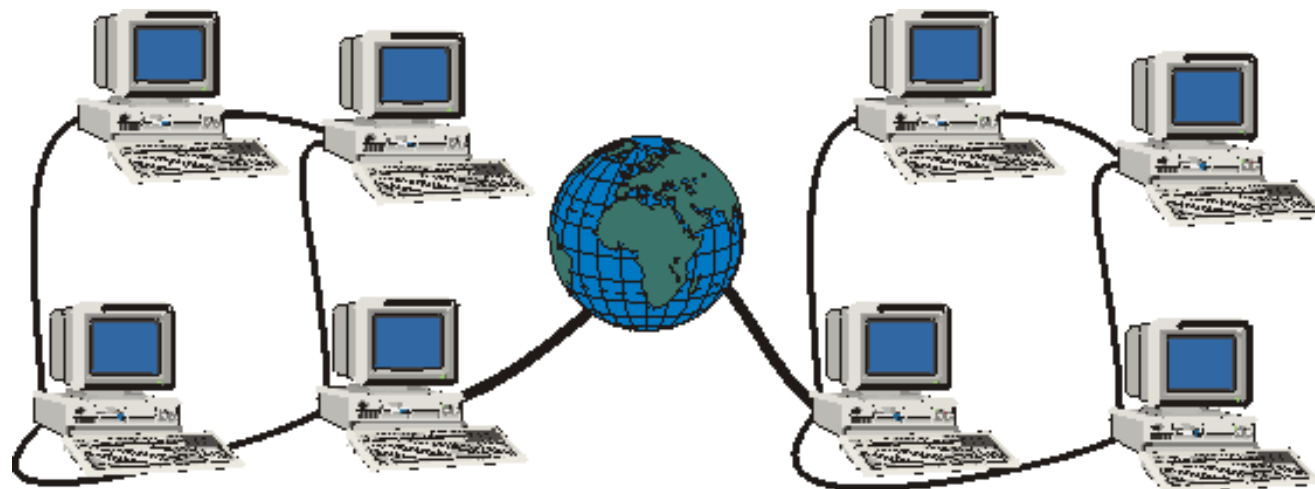
LAN



MAN

# WAN

(Wide Area Network) Nagy kiterjedtségű hálózat: országokra vagy földrészekre kiterjedő hálózatok gyűjtőneve.



Red de área extensa (WAN)

# Csoportosítás nyilvánosság szerint

BLZS<sup>©</sup>

Nyitott rendszer



Zárt rendszer  
(bank, katonai...)



BLZS<sup>©</sup>

# Adatátviteli közeg szerint

BLZS<sup>©</sup>

## Vezetékes

- Koaxiális kábel (10-100 Mbps)
- Sodrott érpár (10-100 Mbps)
- Optikai kábel (1000 Mbps felett)



## Vezetéknélküli

- rádiós (56 Mbps)
- infravörös fény
- lézer fény (1024 Mbps = 1 Gbps)



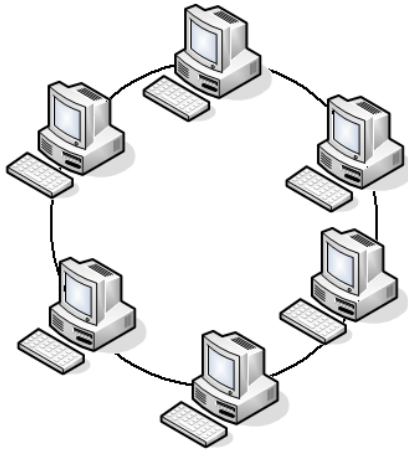
BLZS<sup>©</sup>



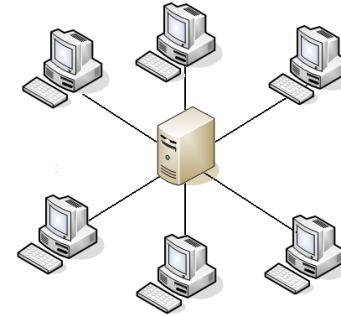
# Csoportosítás topológia szerint

BLZS<sup>©</sup>

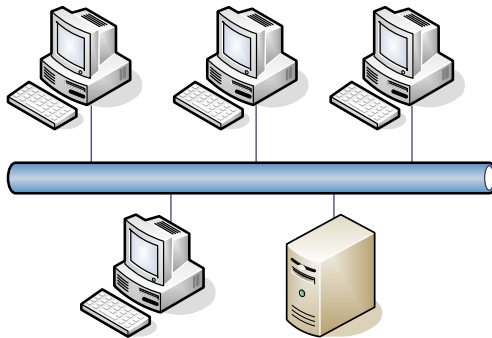
Gyűrű



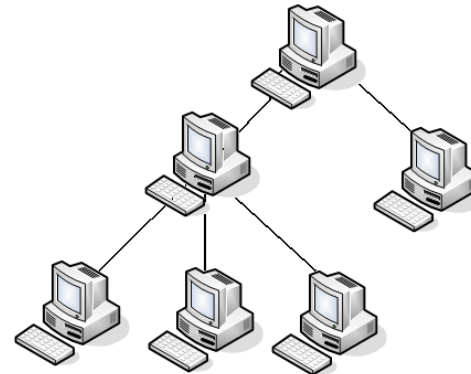
Csillag



Sín



Fa



BLZS<sup>©</sup>

## Hogyan épül fel az internet?

A világon többféle hálózat létezik, pl. úthálózat, vállalati hálózat, kommunikációs hálózat stb.

Ha több számítógépet összekapcsolunk, akkor szintén hálózatot kapunk.



## Böngésző programok

(angolul **browser**) nevezzük azon programokat, amelyekkel az **interneten található tartalmakat** - legtöbbször weblapokat - **lehet megtekinteni**, illetve az interneten keresztül elérhető **szolgáltatásokat használni**.



# URL

BLZS<sup>©</sup>

A lapokat a böngésző az URL segítségével találja meg, mely a lap címét jelöli. Az URL a címhez tartozó protokollal kezdődik, például a http: a **HTTP** protokoll jelölése. Sok böngésző több más protokollt is támogat, mint például az ftp: az **FTP**, a gopher: a **Gopher**, a https: pedig a **HTTPS** protokollhoz.



BLZS<sup>©</sup>

**http://** Jelentése: **hypertexttransferprotocol** BLZS<sup>©</sup>  
(ejtsd: hájper text transzfer protokoll). **A szolgáltatók egymáshoz és a felhasználókhöz való kapcsolásához használt rendszer.**

# HTTP vs HTTPS



név

BLZS<sup>©</sup>

A kívánt szerver neve, amivel kapcsolatba szeretnénk lépni. Ez nagyon sok esetben a **www** szóval kezdődik, ami a world wide web (ejtsd: vörld vájd veb) rövidítése..



BLZS<sup>©</sup>

## Domain

BLZS<sup>©</sup>

(ejtsd: dómén) Ez **a cím utolsó szakasza**. Ebből akár könnyen kitalálhatjuk, hogy a világ mely részén helyezkedik el a szerver, pl. a **.hu - Magyarország; a .de - Németország** stb. De léteznek: **.com, .net, .gov** domainnév is..



BLZS<sup>©</sup>

# Fő domain-ek:

A tartománynév (angolosan domainnév, illetve doménnév) az Internet egy meghatározott részét, tartományát egyedileg leíró megnevezés. BLZS<sup>©</sup>

www.origo.hu

Ország: hu, uk, us, au, ru, ro, ...

Intézményszintű:

**edu** - oktatási intézmények, pl.: egyetemek

**com** - profitorientált cégek

**gov** - kormányzati hivatalok

**org** - nem profitorientált szerv.

**mil** - katonai létesítmények

**net** - hálózati üzemeltetéshez kapcsolódó szervezetek

