

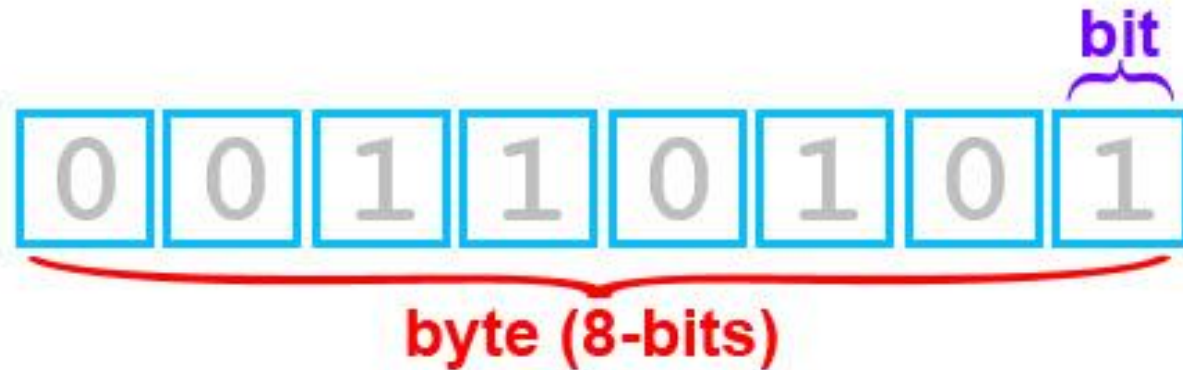
- **Alaplap - mainboard** - A számítógép egységeit fizikailag összekötő **integrált áramköri lap**. Helyet ad a processzor, a memóriák, az illesztőkártyák számára.



- Bit - Az információ alapegysége.
- 1biten kétféle szám tárolható, 0 (hamis) vagy 1(igaz).

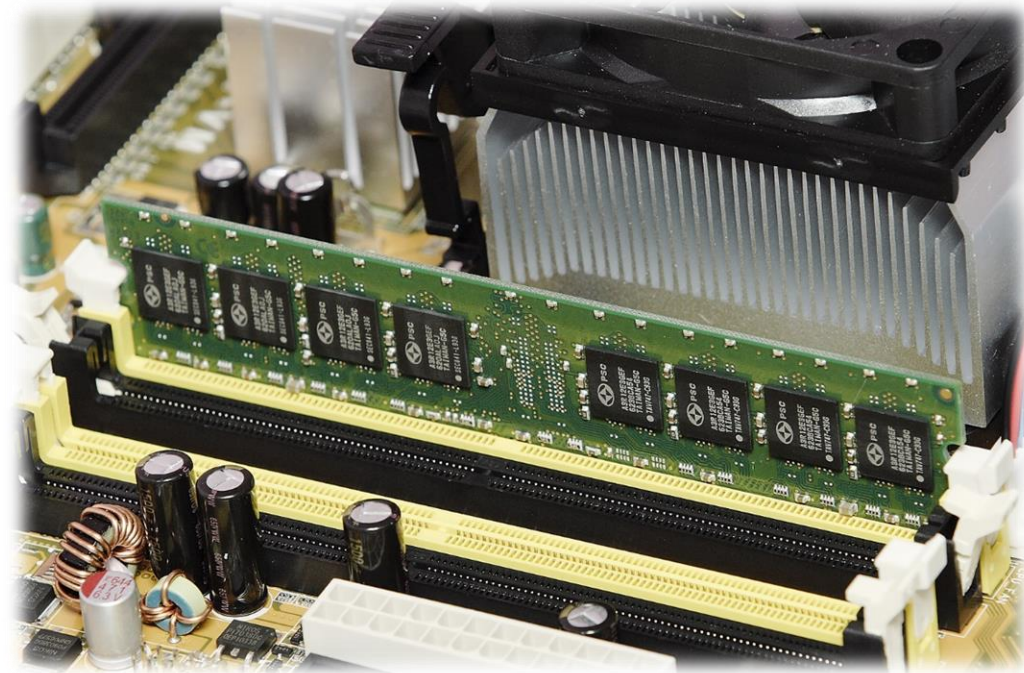
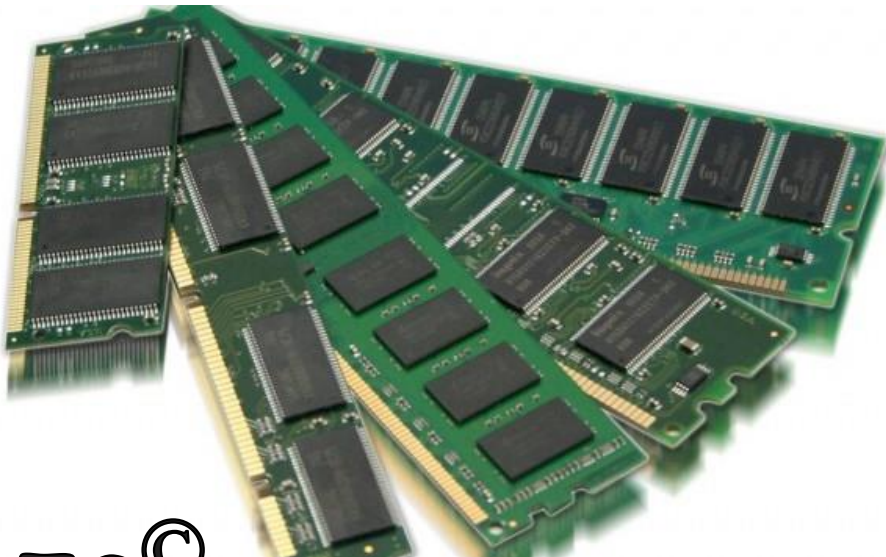


- **Byte: (bájt) - az információ feldolgozás alapegysége.**
- **1byte=8bit.** 1byte-on  $2^8 = 256$  féle karakter tárolható, 0-255.

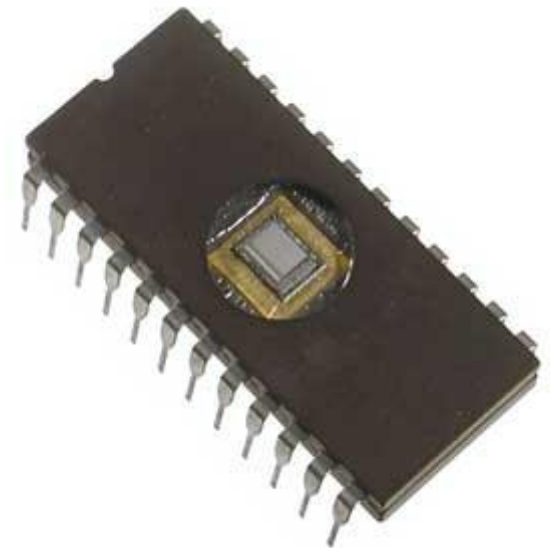




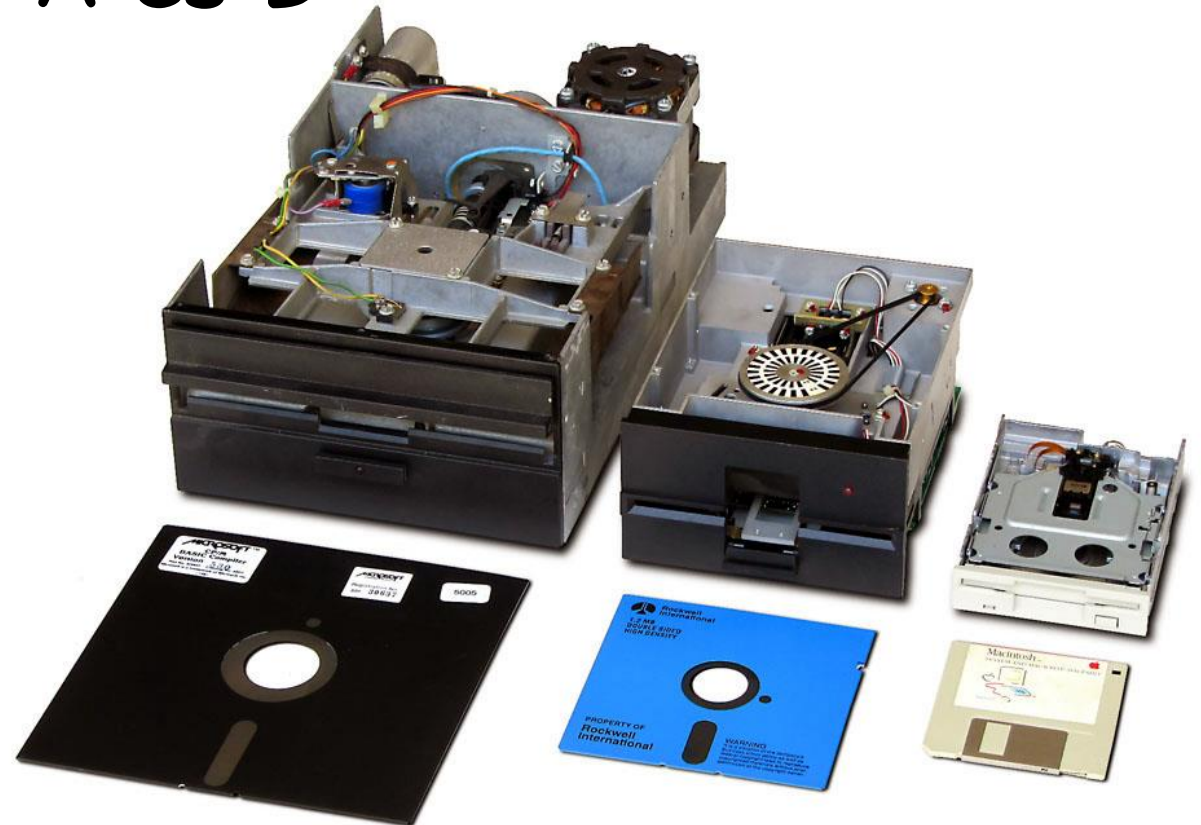
- **RAM - Random Access Memory (véletlen elérésű, írható olvasható memória)** rövidítése. A számítógépek operatív memóriáját ebből építik fel.



- **ROM - Read Only Memory (csak olvasható memória)** rövidítése. Egyszer írható, de azt áramellátás nélkül is megőrző tártípus. A RAM-nál lassabb és kisebb tárolókapacitású is, de frissíteni nem kell.



- Floppy - (FDD) Cserélhető hajlékony lemezes meghajtó
- Lemez kiosztás A és B

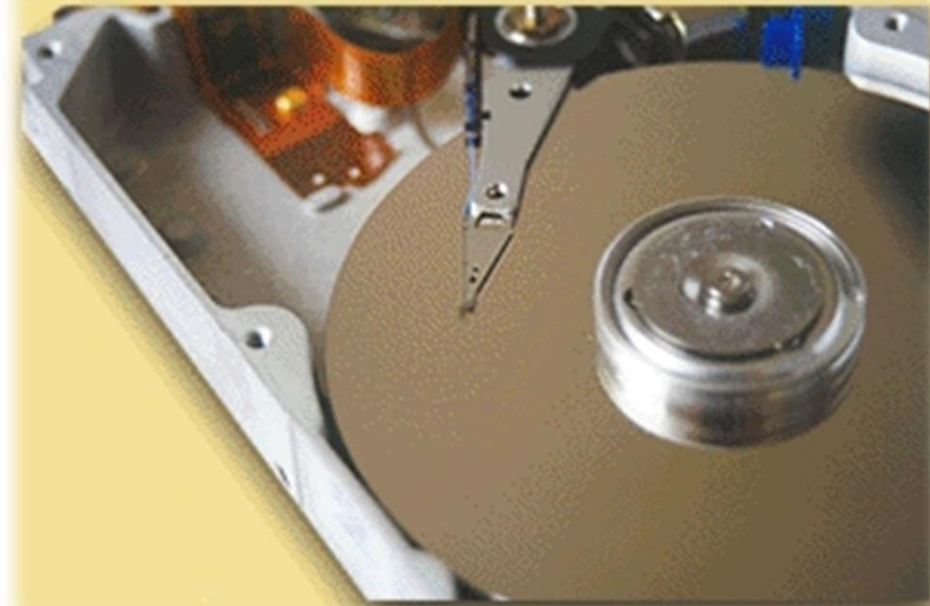




- **Mágnesszalagok (streamer)**  
(Adatmentésre, soros, lassú)



- **Merevlemezek = HDD = winchester (Hard Disk Drive)** gyors könnyen kezelhető, biztonságos **háttértárak**. Lemezek egy tengelyen vannak, mindegyikhez külön író/olvasófej tartozik.





# Alapfogalmak, új szavak jegyzéke

BLZS<sup>©</sup>

- CPU

= mikroprocesszor

= központi vezérlő egység

Feladata: a gépi utasítások értelmezése és ezek alapján a számítógép irányítása.



A 4004-es: az Intel és a világ első processzora a kis képen

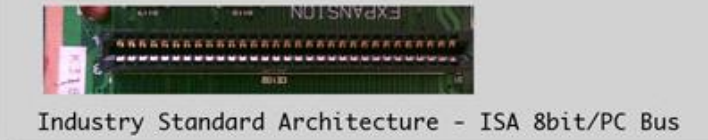
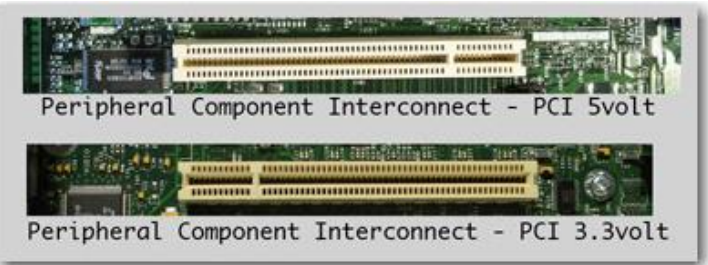
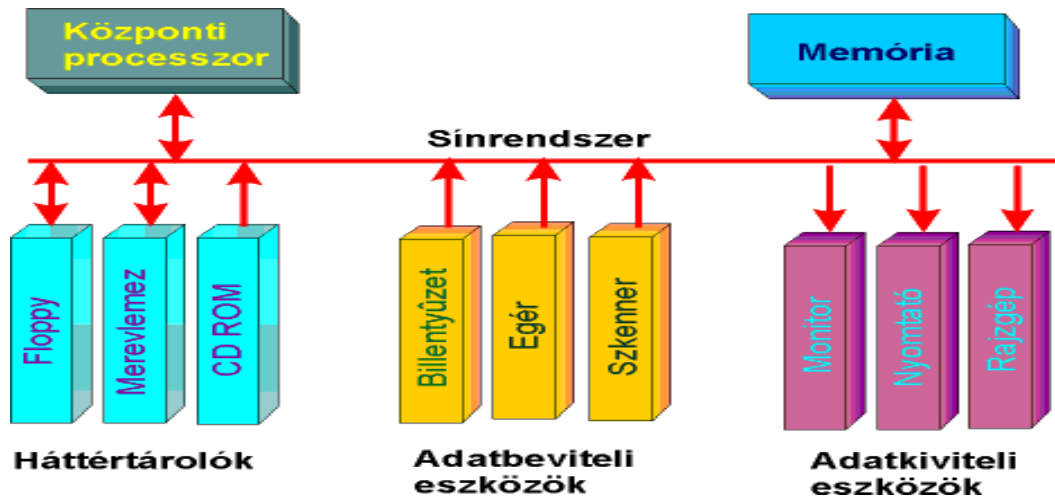
BLZS<sup>©</sup>

# Alapfogalmak, új szavak jegyzéke

BLZS<sup>©</sup>

- **Interface = sínrendszer = buszrendszer**

Buszrendszerek: milyen módon kapcsolódnak egymáshoz az egyes egységek.



BLZS<sup>©</sup>

- Gyökérkönyvtár - Az első könyvtár a háttértárolón, a tár megformázásakor jön létre.

C:\

CHKDSK C:

Volume Serial Number is 170F-5E14

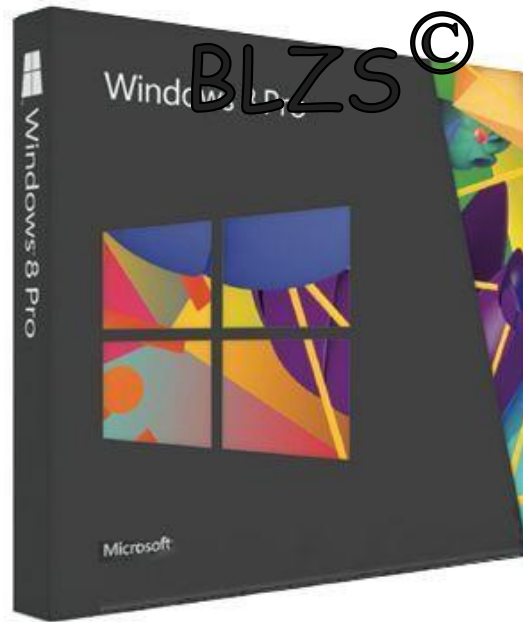
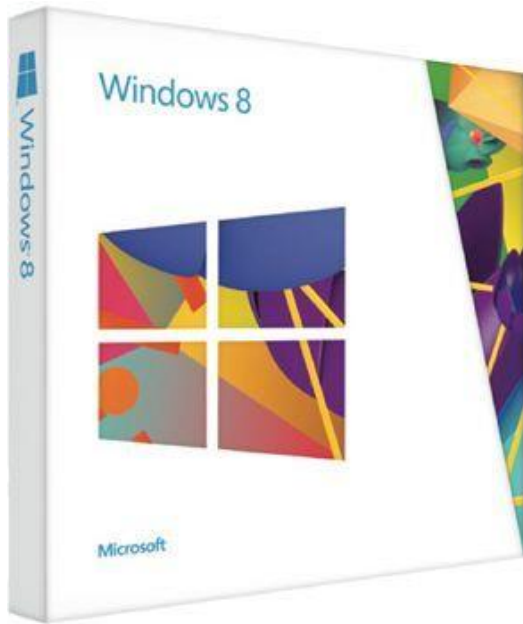
65255424	bytes total disk space
75776	bytes in 3 hidden files
329728	bytes in 150 directories
57331712	bytes in 1642 user files
8192	bytes in bad sector
7510016	bytes available on disk
2048	bytes in each allocation unit
31863	total allocation units on disk
942	available allocation units on disk
655360	total bytes memory
175376	bytes free



- **Hardver** - A számítógép kézzelfogható alkatrészeinek gyűjtőneve.



- **Szoftver** - A hardver elemeket működtető programok összessége + dokumentáció.



# Szoftverek csoportosítása:

- rendszerprogramok – operációs rendszerek (ezek nélkül nem működik a számítógép)



Windows



DOS



LINUX



Android



iOS

- alkalmazási programok – adatfeldolgozásra használjuk őket (valamit előállítunk velük)



pl.:  
szövegszerkesztés  
Word



táblázatkezelés  
Excel



prezentációkészítés  
Power Point



adatbáziskezelés  
Access



weblapkezekés  
SharePoint  
Designer

- segédprogramok – segítik, megkönnyítik a munkánkat, illetve másik program futásához szükséges)



pl.: Java



Total  
Commander



DivX



FlashPlayer



Internet Exploler

- fejlesztő rendszerek – programnyelvek (melyekkel előállítunk programokat)



pl.: Turbo Pascal



Delphi



C++



Visual Basic



php



# MS-DOS

- parancssori utasítások
- nem grafikus
- 8.3 állománykezelés
- Angol ABC betűi

CD  
MD  
COPY  
DEL

```

IMAGE   DAT      23 040  01.12.08  11.46  IMAGE.DAT
        32 fájl      1 787 019 bájt
        14 könyvtár  65 470 464 bájt szabad

C:\>mem

Memóriatípus      Összesen      Használt      Szabad
-----
Hagyományos      640K          180K          460K
Felső              0K            0K            0K
Fenntartott       0K            0K            0K
Kiterjesztett     65 472K      ?             236 116K
-----
Teljes memória    66 112K      ?             236 576K

1 MB alatt:      640K          180K          460K

Teljes bővített (EMS)      64M (67 100 864 bájt)
Szabad bővített (EMS)     16M (16 777 216 bájt)

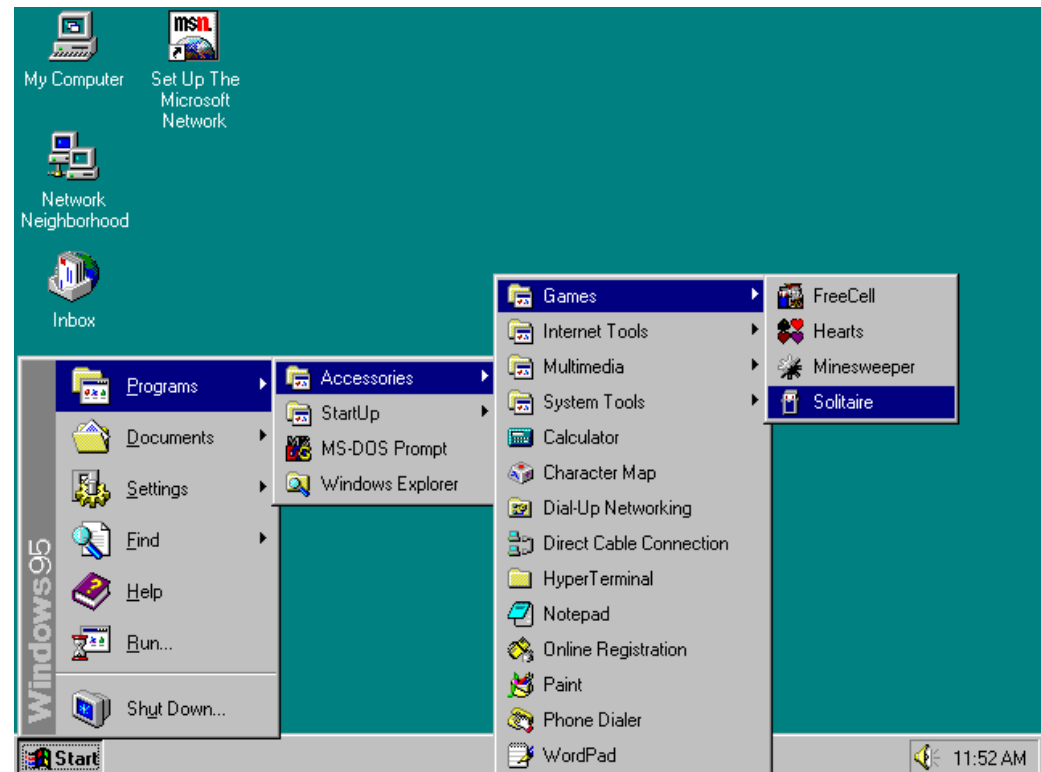
Legnagyobb végrehajtható program mérete      460K (471 472 bájt)
Legnagyobb szabad felső memóriablokk          0K (0 bájt)
Az MS-DOS rezidens a felső memóriaterületen.

C:\>

```

# Windows 95-től

- grafikus op.rendszer.
- hosszú állománynév (256)
- Már nem 8.3 a formátum



# Meghajtó kiosztása Angol ABC betűi

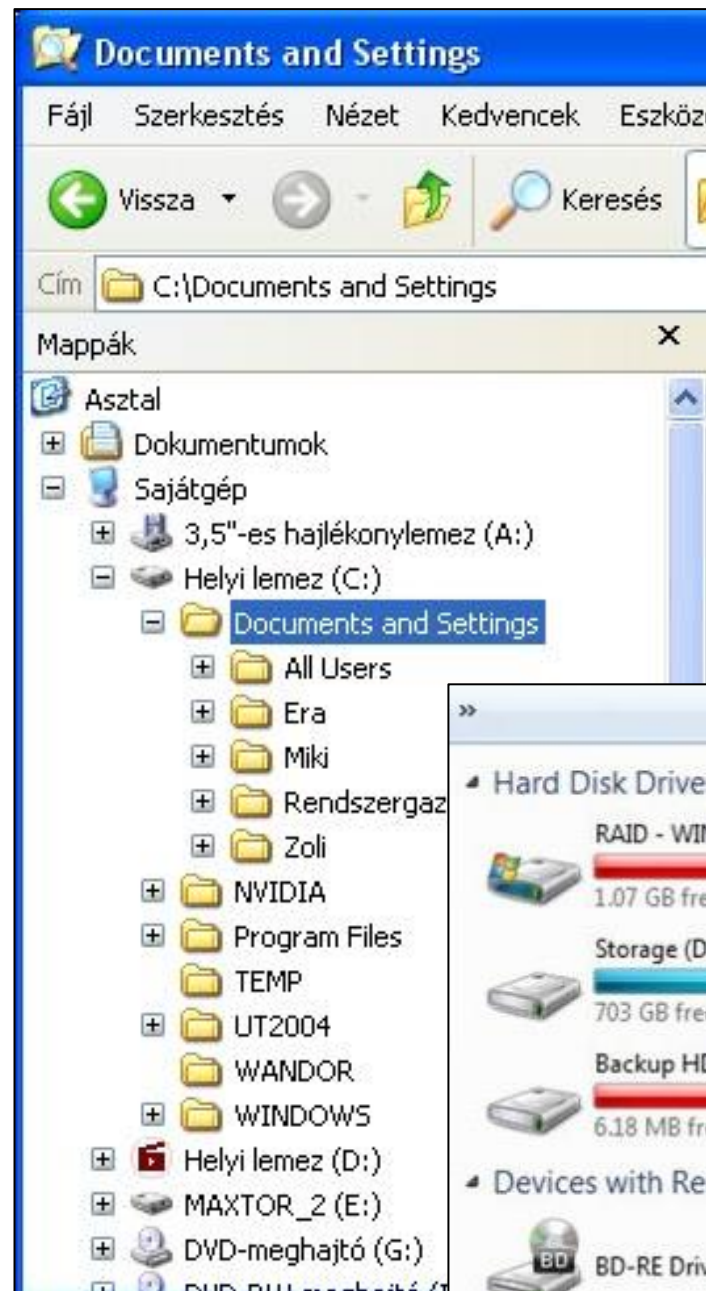
A Hajlékonylemez

B Hajlékonylemez

C HDD

D másik HDD,  
vagy DVD,  
vagy pendrive...

... Z-ig





- **Háttértárok - Adatok tárolására szolgáló eszközök gyűjtőneve.**  
Tartalmukat áramellátás nélkül is megőrzik.



- **Karakter - Betű, számjegy vagy más jel,** amely az adatszervezéshez, vezérléshez, vagy megjelenítéséhez használatos, 1 byte-on, 256 kód.

## ASCII CODE

## United States

0	32	64	Q	96	'	128	Ç	160	á	192	L	224	α		
1	☐	33	!	65	A	97	a	129	ü	161	í	193	⊥	225	β
2	☐	34	"	66	B	98	b	130	é	162	ó	194	⊤	226	Γ
3	♥	35	#	67	C	99	c	131	â	163	ú	195	⊥	227	Π
4	♦	36	\$	68	D	100	d	132	ä	164	ñ	196	—	228	Σ
5	♣	37	%	69	E	101	e	133	à	165	Ñ	197	†	229	σ
6	♠	38	&	70	F	102	f	134	ã	166	ë	198	‡	230	μ
7	•	39	'	71	G	103	g	135	ç	167	ë	199	‡	231	τ
8	■	40	(	72	H	104	h	136	ê	168	ì	200	ℓ	232	̄
9	◇	41	)	73	I	105	i	137	ë	169	ı	201	ℓ	233	θ
10	■	42	*	74	J	106	j	138	è	170	ı	202	≡	234	Ω
11	♂	43	+	75	K	107	k	139	ï	171	½	203	≡	235	δ
12	♀	44	,	76	L	108	l	140	î	172	¼	204	≡	236	ω
13	♂	45	-	77	M	109	m	141	ì	173	ı	205	=	237	∅