

Újdonságok az aScÓrend 2006-os verzióban

Új generálás-típus

Az órarend generálása előtt választhat, hogy a számítógép szigorúan ragaszkodjon-e a beállított paraméterekhez és megszorításokhoz, vagy lazíthasson bizonyos feltételeken:

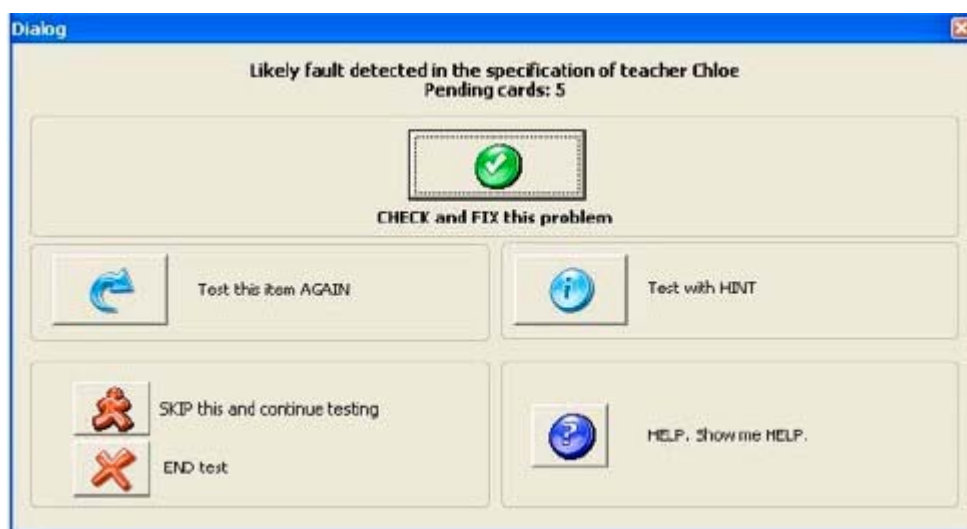


Ha a „szigorú” generálást választja, a program ragaszkodni fog az összes beállított megszorítások teljesítéséhez.

Ha engedélyezi a lazább generálást, a program felül tudja bírálni azokat a megszorításokat, amelyek esetleg gátolják az órarend elkészítését. Ezzel a módszerrel könnyebben megtalálhatja azokat a feltételeket is, amelyek esetleg teljesíthetetlenek. Ha a program következetesen felülbírál egy-egy feltételt, akkor az valószínűleg irreális.

Új ellenőrzés típus

Ha az órarend ellenőrzése közben a program hibát észlel, több lehetőséget kínál fel:



Újra próbálkozhat, átugorhatja a kritikus pontot, kijavíthatja manuálisan vagy újra generáltathatja utalásokkal, megjegyzésekkel. Ez utóbbi esetben a program megpróbálja újra generálni az órarend megfelelő részét úgy, hogy közben lazít a feltételeken. Ezzel egyébként a tévesen bevitt adatok is kiszűrhetők.

Hálózati generálás

A program képes egyszerre két vagy még több gépen generálni az órarendet, ezzel a hálózatba kötött gépek egymást segítve, gyorsabban végeznek a munkával.

Hogyan lehet órarendet generálni a hálózat igénybevételével?

A generálás indítása előtt egyszerűen jelölje be a „Hálózati kliens engedélyezése az órarend generálásához” helyen (Általános beállítás gomb felett).

A másik számítógépen a következőt hajtsa végre:

Start – Programok – aScÓrend – Extra - Network generator client.



Megjegyzések:

Nem szerencsés több számítógépet használni, ha az órarend hibás adatokat vagy teljesíthetetlen feltételeket tartalmaz. Ha azonban az órarend többé-kevésbé elkészíthető (pl. csak néhány változtatást hajt végre egy már meglévő fájlban), akkor a több számítógép határozottan felgyorsítja a generálás folyamatát.

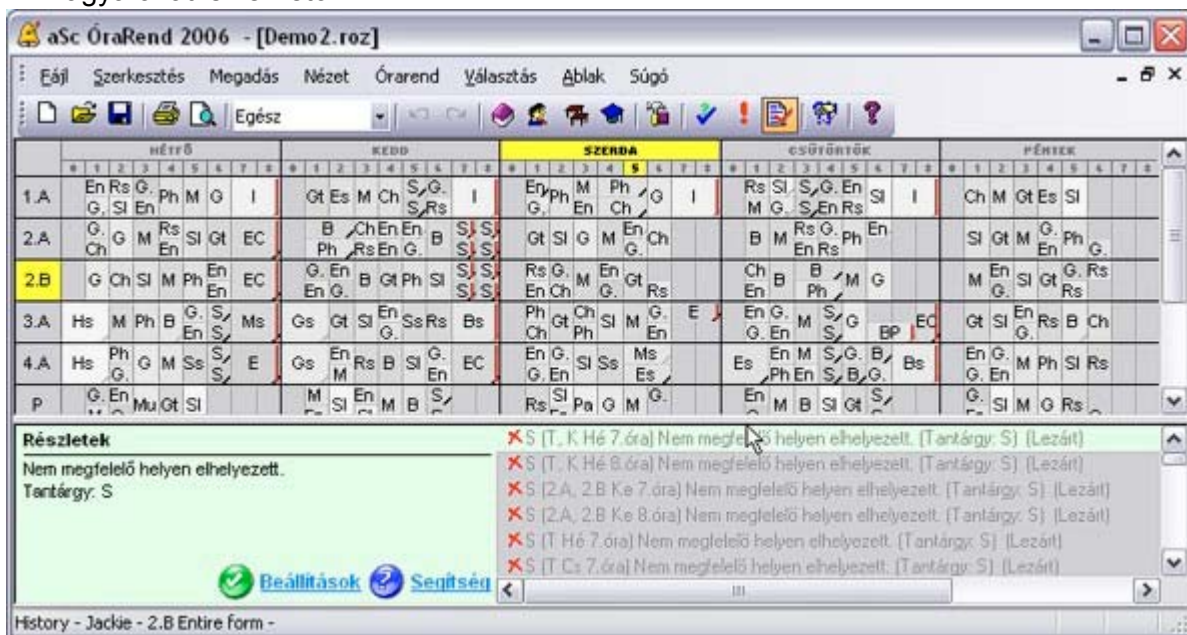
Lehetőleg azonos sebességű gépeket használjon, a túl lassú gépek többet ártanak mint használnak, akár le is lassíthatják a folyamatot

A legtöbb felhasználónak a szokásos egygépes generálás teljesen megfelelő. Ha a generálás 30 percnél tovább tart, akkor azonban érdemes további számítógépeket csatlakoztatni, de 2-3 gépnél több már túlságosan zavarja egymást és az áramfogyasztás is megnő. A második gép rendszerbe állítása akár 70%-kal is felgyorsíthatja a generálást, de ha pl. 4 gép mellé még egy ötödiket is beállítunk, az már csak alig 15%-os javulást eredményez.

A számítástechnika a megosztott gépek irányába halad, így ez a technika a jövőben is jól alkalmazható lesz.

Órarend ellenőrzés

Az órarend ellenőrzése sokkal gördülékenyebbé vált, a help gomb segítségével magyarázat is kérhető.



Új kapcsolatok a kártyák között

Több új bonyolultabb kapcsolat hozható létre a kártyák között, ami a különleges igényeket támaztó iskolákat segíti.

Beállítható:

- az azonos időben tartott órák heti maximális száma
- az egymást követő tanórák maximális száma a kiválasztott helyen
- a heti/napi lyukasórák maximális száma a kiválasztott helyen
- a tanórák minimális száma a kiválasztott helyen
- a tanítási napok min/max száma a kiválasztott helyen

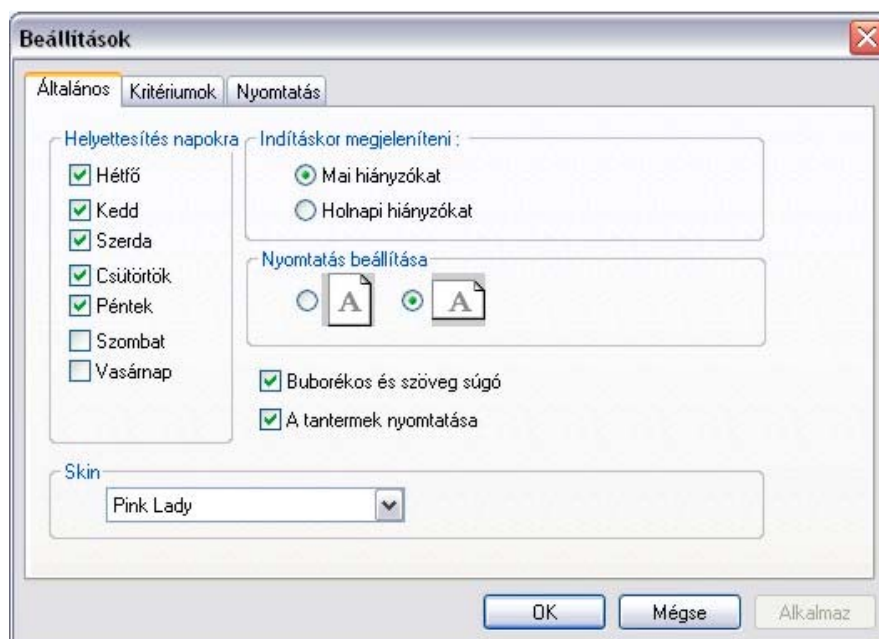
Ezek a megszorítások tanárookra és osztályokra is alkalmazhatóak.

aSc Helyettesítés

A helyettesítés modul új arculatot kapott. Teljes képernyős, vagy kisebb méretű ablakban is futtatható:



Meg lehet változtatni az arculatot (skin). Készítettünk néhány mintát és még több fogja őket követni a tanév folyamán:



Ezek mellett természetesen több apró fejlesztést is végrehajtottunk, miközben ezt olvassa, mi éppen további javításokat hajtunk végre az Önök javaslatai alapján.

Köszönjük – aScÓrend team